



श्री तुळजाभवानी मंदिर आणि परिसर विकास आराखडा

श्री तुळजाभवानी मंदिर संस्थान, तुळजापूर,
जि. धाराशिव, महाराष्ट्र.



श्री तुळजाभवानी मंदिर संस्थान, तुळजापूर

श्री तुळजाभवानी मंदिर आणि परिसर
विकास आराखडा

interface
AR. HEMANT PATIL



विकास आराखडा उद्दिष्ट

तुळजापूरला जागतिक दर्जाचे धार्मिक व सांस्कृतिक पर्यटन स्थळ म्हणून ओळख मिळवून देण्यासाठी आणि स्थानिक नागरिक व भाविकांचा त्रास कमी करून पायाभूत सुविधांवरचा ताण कमी करण्यासाठी शाश्वत उपाययोजन तयार करणे. भक्तांचा दर्शनाचा अनुभव समृद्ध व सुकर करण्यासाठी दीर्घकालीन नियंत्रणा उभी करून **इतिहास, संस्कृती, वारसा व अध्यात्मीक मांगल्य जतन करणे**. सदरील उद्दिष्ट गाठणे हेच विकास आराखडा तयार करण्या मागचे मुळ ध्येय आहे.



अनुक्रमणिका

1. तुळजापूर पार्श्वभूमी व इतिहास.
2. प्रादेशिक वाहतूक व दळणवळण संरचना.
3. उत्सव समयी गर्दी व आपत्ती व्यवस्थापन.
4. प्रस्तावित आराखडा: मंदिर परिक्षेत्र.
5. प्रस्तावित (टी. पी. स्कीम) नगर-रचना.

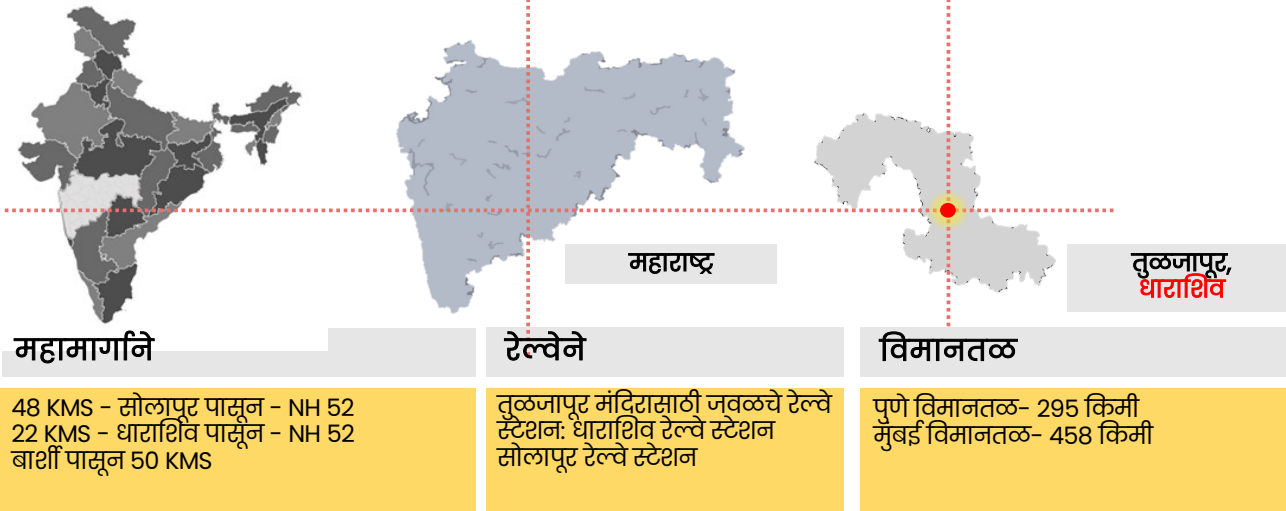


1. तुळजापूर पार्श्वभूमी व इतिहास.

प्रादेशिक माहिती



- महाराष्ट्रातील धाराशिव जिल्ह्यातील तुळजापूर येथे सोलापूरपासून 45 किमी ईशान्येकडे आणि धाराशिवपासून सुमारे 22 किमी अंतरावर देवी भवानीला समर्पित असलेले हिंदू मंदिर तुळजा भवानी मंदिर आहे.
- लोकसंख्या: 2001 च्या भारतीय जनगणनेनुसार, तुळजापूरची लोकसंख्या 34,011 होती.
- सांस्कृतिक महत्त्व: हे भारतातील 51 शक्तीपीठांपैकी एक मानले जाते.



श्री तुळजाभवानी मंदिर संस्थान, तुळजापूर

श्री तुळजाभवानी मंदिर आणि परिसर
विकास आराखडा

interface
AR. HEMANT PATIL



2. प्रादेशिक वाहतूक व दळणवळण संरचना.



प्रादेशिक दळणवळण

बार्शी कडे

धाराशिव कडे

लातूर कडे

श्री तुळजाभवानी मंदिर



Tulja Bhawani Shaktipeeth Temple

सोलापूर कडे

नळदुर्ग कडे



श्री तुळजाभवानी मंदिर संस्थान, तुळजापूर

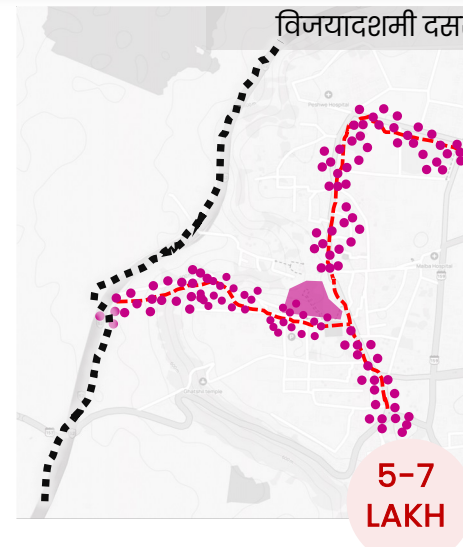
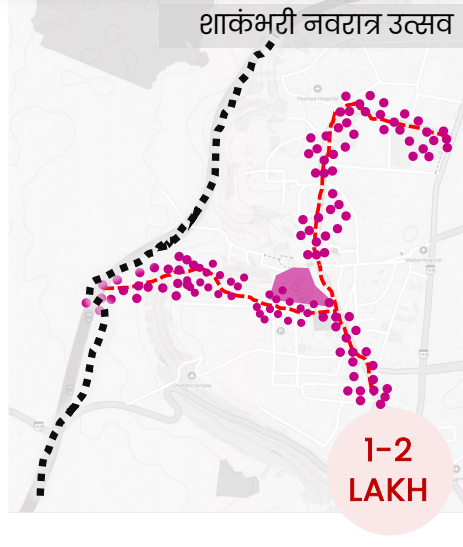
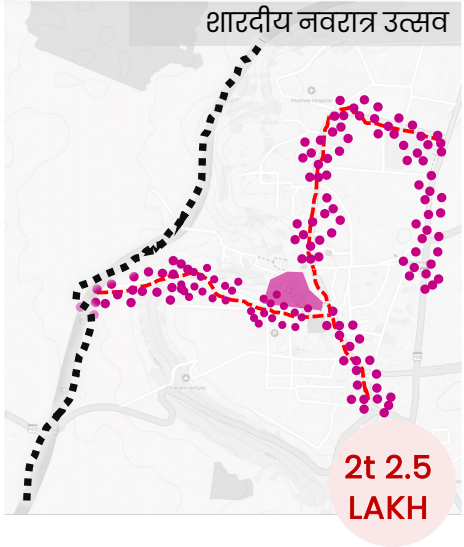
श्री तुळजाभवानी मंदिर आणि परिसर
विकास आराखडा

interface
AR. HEMANT PATIL



3. उत्सव समयी गदी व आपत्ती व्यवस्थापन.

वार्षिक उत्सव: प्रतिदिन



शाहरीय नवरत्र महोत्सव तुळजाभवानी देवीच्या उपासनेत शाहरीय नवरत्राला अनन्यसाधारण महत्व असून या प्रसंगी देवीच्या मंदिरात मोठ्या उत्सवाचे आयोजन केले जाते आणि हा उत्सव मोठ्या भक्तिभावाने व पारंपरिक पद्धतीने साजरा केला जातो. अश्विन प्रतिपदे पासून (सप्टेंबर-ऑक्टोबर) या शाहरीय उत्सवास सुरुवात होते. त्यामागील पौराणिक कथेनुसार महिषासुर दैत्याबरोबर नऊ दिवस चाललेल्या घनघोर युद्धानंतर दमल्याने देवी निद्रा घेण्यासाठी मंचकी जाते. नवरत्र संपताच दहाव्या दिवशी विजयादशमीला भारतीय संस्कृतीतला मोठा सण दसरा असतो.

शाकंभरी नवरत्री महोत्सव - प्रत्येक वर्षी पौष महिन्यात (डिसेंबर / जानेवारी महिन्यात) शाकंभरी देवीचा हा उत्सव मोठ्या भक्तिभावाने व पारंपरिक पद्धतीने उत्साहाने साजरा केला जातो. शाहरीय नवरत्राप्रमाणेच याही उत्सवाला भाविकांची गर्दी असते. शाहरीय नवरत्रामध्ये जे पारंपरिक कार्यक्रम होतात त्यांचीच पुनरावृत्ती शाकंभरी नवरत्र महोत्सवात होते. शाहरीय नवरत्राच्या सोहळ्याचे वैभव पाहण्याचा योग ज्यांना येत नाही, असे भाविक शाकंभरी नवरत्राच्या सोहळ्यास सहभागी होण्याकरिता व देवीच्या दर्शनाकरिता आवर्जून तुळजापूरला येतात.

विजयादशमी दसरा - उषःकाली देवीचे सीमोल्लंघन केले जाते.या दिवशी बर्हणपूर येथून पालखी व भिंगार येथूनपलंग यांचे आगमन होते.तसेच पालखीतून मिरवणूक पार पडून देवी पलंगावर विश्रांती(श्रमनिद्रा) घेते.दसरा ह्या सणांचं मोठ्या उत्साहाने स्वागत होते. हा साडेतीन मुहूर्ततिला एक मुहूर्त म्हणूनच दसऱ्याच्या मुहूर्तावर नवी खरेदी, नवे करार, नव्या योजनांच्या प्रारंभ इ. चांगल्या गोष्टी केल्या जातात. घर, गाडी, बंगला, खरेदी केला जातो. सोन्या - चांदीचे दागिने केले जातात. नवे व्यवसाय चालू केले जातात. नवी नाटके, चित्रपट ह्यांचे मुहूर्त होतात. पुस्तके प्रकाशित केली जातात.

SEPTEMBER - OCTOBER

1

शाहरीय नवरत्र उत्सव

20-22 LAKH VISITORS

09 DAYS

DECEMBER-JANUARY

2

शाकंभरी नवरत्र उत्सव

5 - 7 LAKH VISITORS

09 DAY

OCTOBER - NOVEMBER

3

विजयादशमी दसरा

5 LAKH -7LAKH VISITORS

01 DAY

FOOTFALL OBSERVED DURING THE NAVRATRA FESTIVAL IS AROUND 1-2 LAKH, WITH SHESHSHAHI PUJA BEING THE SIGNIFICANT ONE WITH OVER 1.5-2.0 LAKH BHAVIK

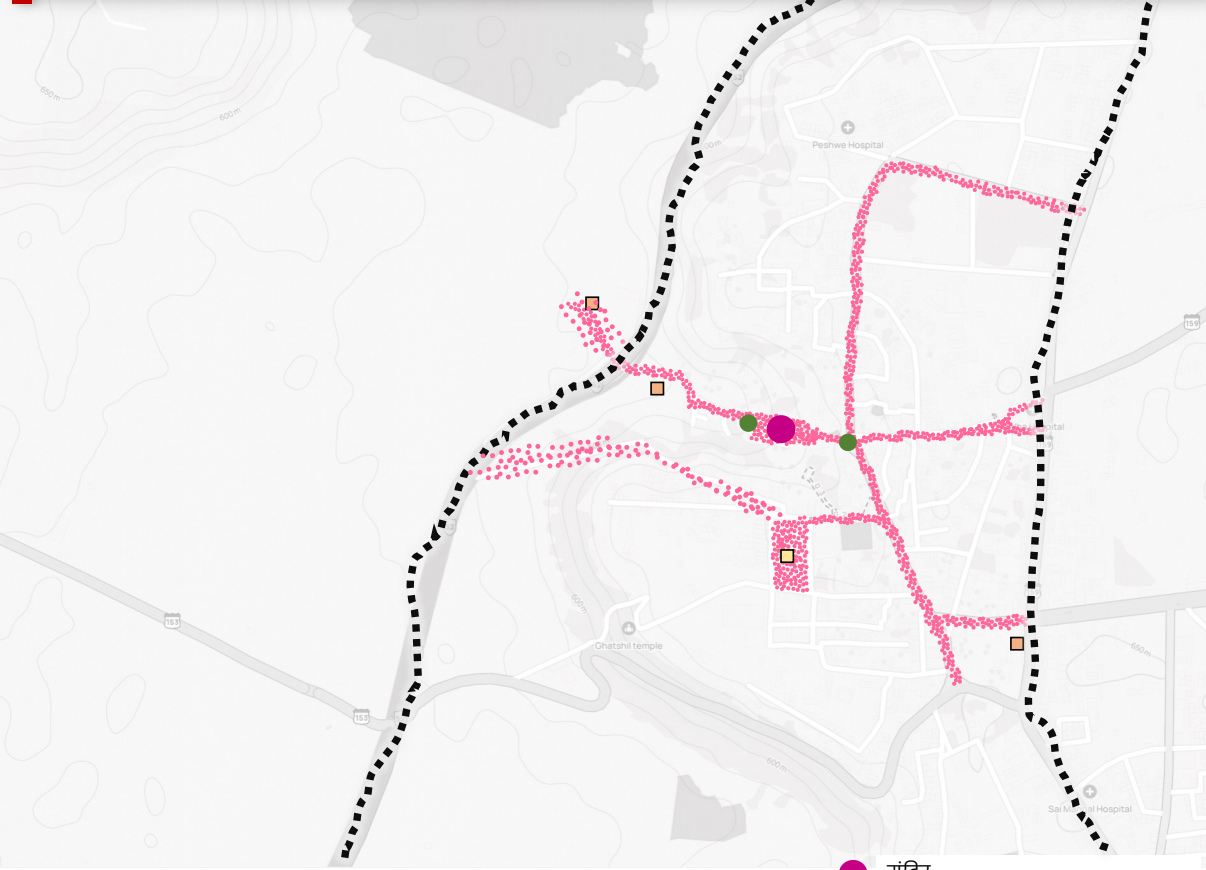
FOOTFALL

श्री तुळजाभवानी मंदिर संस्थान, तुळजापूर

श्री तुळजाभवानी मंदिर आणि परिसर विकास आराखडा

interface
AR. HEMANT PATIL

नवरात्र काळातील भाविक संख्या



नवरात्रीत दररोज 2-2.5 लाख भाविक दर्शनाला येतात

- मंदिर
- महाद्वार व छ. शिवाजी महाराज द्वार
- वाहनतळ
- बस स्थानक



श्री तुळजाभवानी मंदिर संस्थान, तुळजापूर

श्री तुळजाभवानी मंदिर आणि परिसर
विकास आराखडा

interface
AR. HEMANT PATIL

आव्हाने व समस्या

- परिसरातील दाटवस्तीमुळे अरुंद गल्लीमधून भाविकांचा वावर अपरिहार्य ठरतो. यामुळे दहा लाखांवर जमणा-या गर्दीचे नियोजन करणे जिकिरीचे होते.
- अस्तित्वात असलेले अरुंद रस्ते आणि मर्यादित पार्किंग प्रवेशामुळे निर्माण होणाऱ्या समस्या
- जागेच्या अभावामुळे वाहतुकीस अडचणी. मर्यादित जागेमुळे वाहनतळास अडचणी येतात.
- मोठ्या संख्येने येणारे भाविक
- सार्वजनिक आरोग्य सेवा व स्वच्छता सुविधांचा अभाव.
- पर्यटनपूरक पायाभूत सुविधांचा अभाव

सुधारणे व धोरणे

- प्रादेशिक स्तरावर शहराचा विकास करणे
- रस्त्यांची जोडणी व विस्तार करणे
- पर्यटन पायाभूत सुविधा विकसित करणे
- सार्वजनिक आरोग्य सेवा व स्वच्छता सुविधा सुधारणे



श्री तुळजाभवानी मंदिर संस्थान, तुळजापूर

श्री तुळजाभवानी मंदिर आणि परिसर
विकास आराखडा

interface
AR. HEMANT PATIL

सध्यस्थितीतील रचनेचे जतन

- मंदिर परिसीमा.
- मंदिर शिखर.
- कुंड/ तिर्थ.
- इतर मंदिरे.

मंदिर परिसर प्रस्ताव

•सध्यस्थितीतील सुविधांचे सुधारणा

- वाढणाऱ्या गर्दीचे व्यवस्थापन.
- कुलाचारासाठी विस्तृत जागा
- घाटशिळ येथील जागेवर भाविक सुविधा केंद्र व वाहनतळ प्रस्तावित
- अनावश्यक अडथळ्यांचे बांधकाम काढून टाकून मोकळी जागा करणे.

सेवा

- घनकचरा व्यवस्थापन.
- विद्युतिकरणात वाढ.
- पावसाच्या पाण्याचे व्यवस्थापन सुधारणा.
- सुरक्षा व टेहळणी व्यवस्था.
- वातानुकूलन

पायाभूत सुविधा

- प्रस्तावित दर्शन सभागृह .
- दर्शन पूर्व सभागृह पार्किंग सहित.
- दर्शन मंडप
- बस स्टॉप (आवक / जावक).
- खाजगी बस पार्किंग.
- मार्ग बाजूच्या सुविधा.

गर्दीचे नियंत्रण

- प्राथमिक स्तर: भाविक सुविधा केंद्र.
- द्वितीय स्तर: दर्शन जागा.
- रांगेचे व्यवस्थापन – उंबईरा येथे
- भवानी दर्शन संकुल प्रस्तावित.
- विधीप्रमाणे गर्दीच्या रांगा करणे.
- बाहेर पडण्याचे अनेक मार्ग तयार करणे.





4. प्रस्तावित आराखडा: मंदिर परिक्षेत्र.



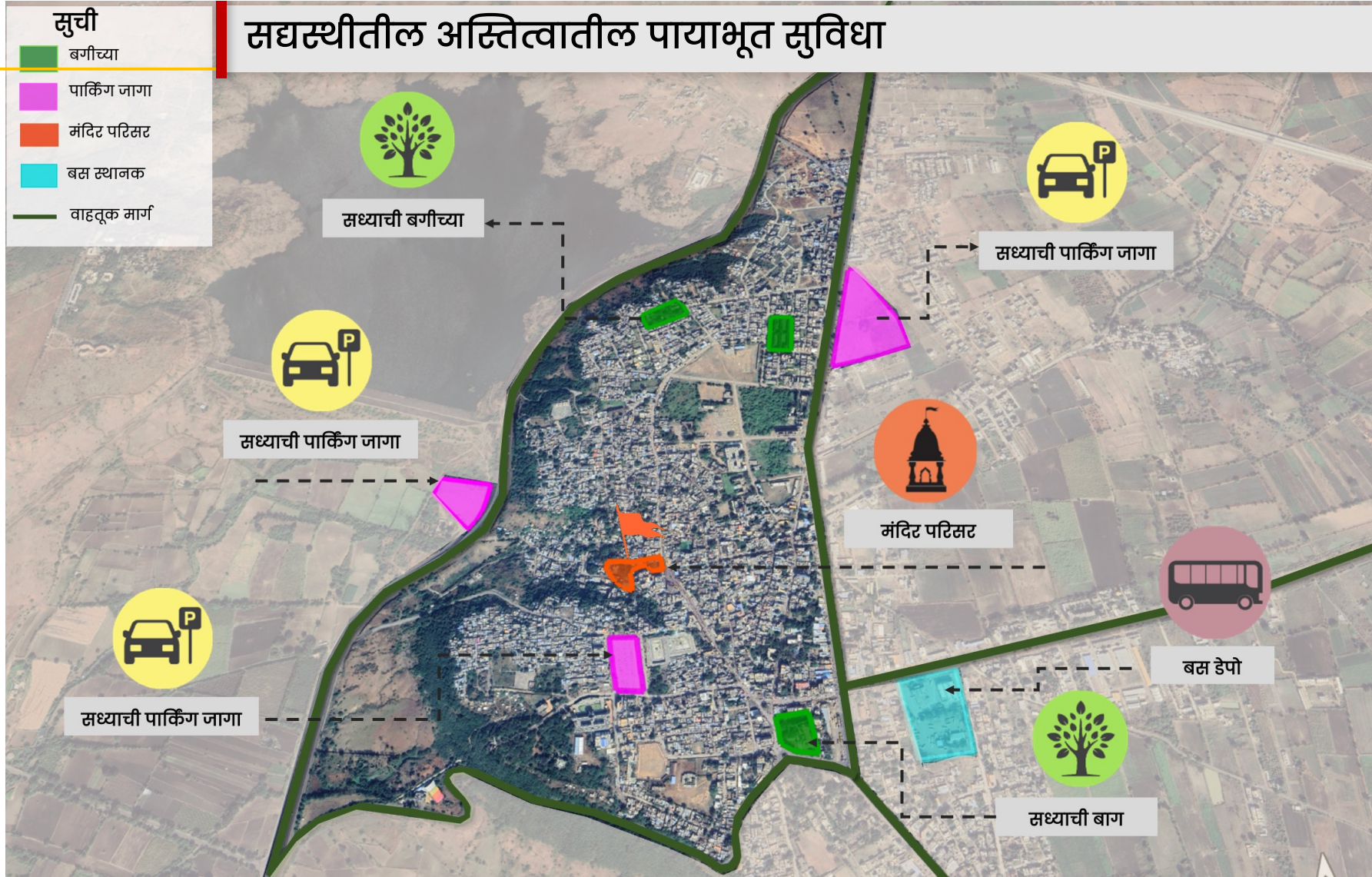
स्थान व भौगोलिक स्थिती



श्री तुळजाभवानी मंदिर संस्थान, तुळजापूर

श्री तुळजाभवानी मंदिर आणि परिसर
विकास आराखडा

interface
AR. HEMANT PATIL

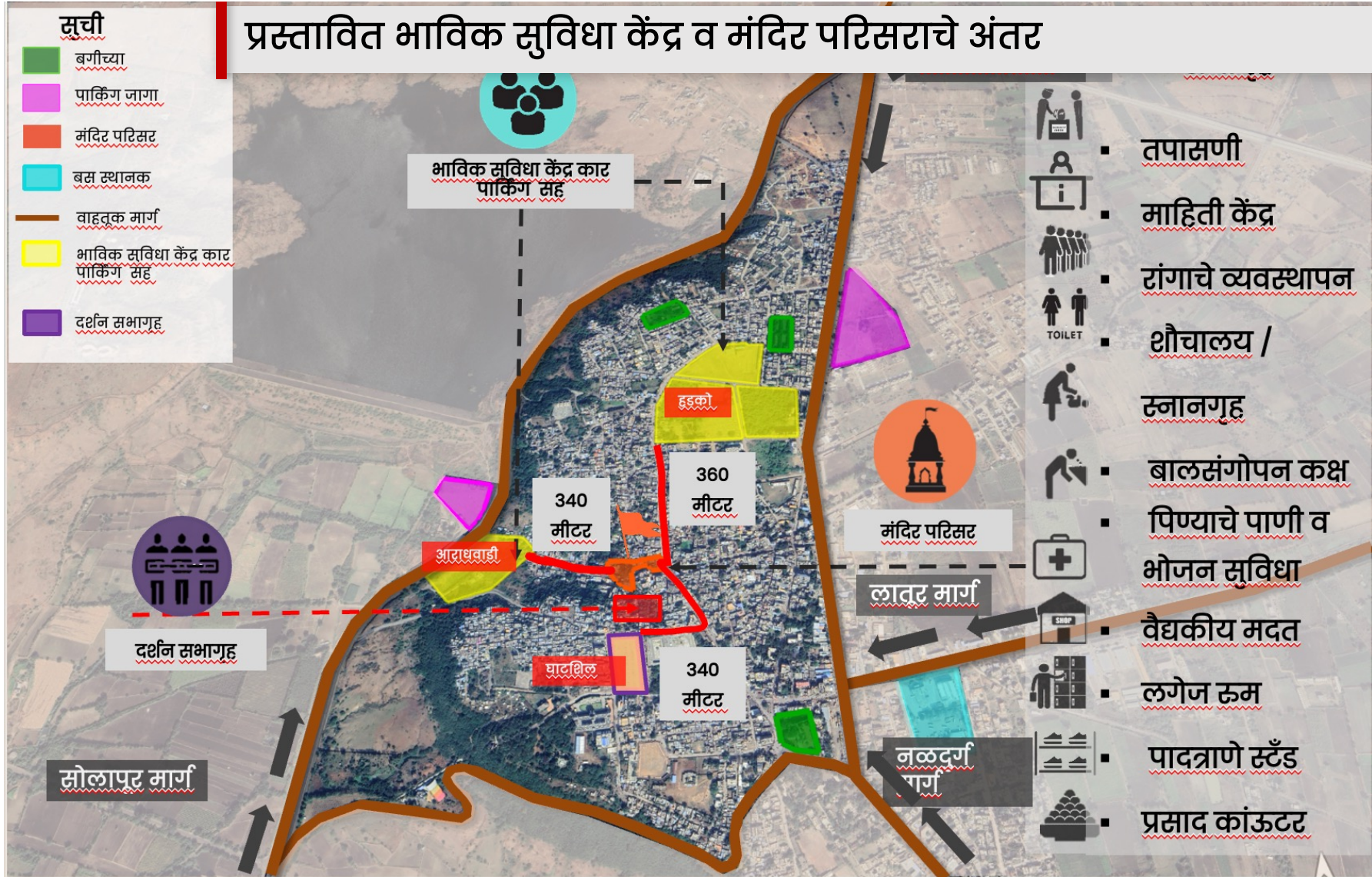


श्री तुळजाभवानी मंदिर संस्थान, तुळजापूर

श्री तुळजाभवानी मंदिर आणि परिसर
विकास आराखडा

interface
AR. HEMANT PATIL





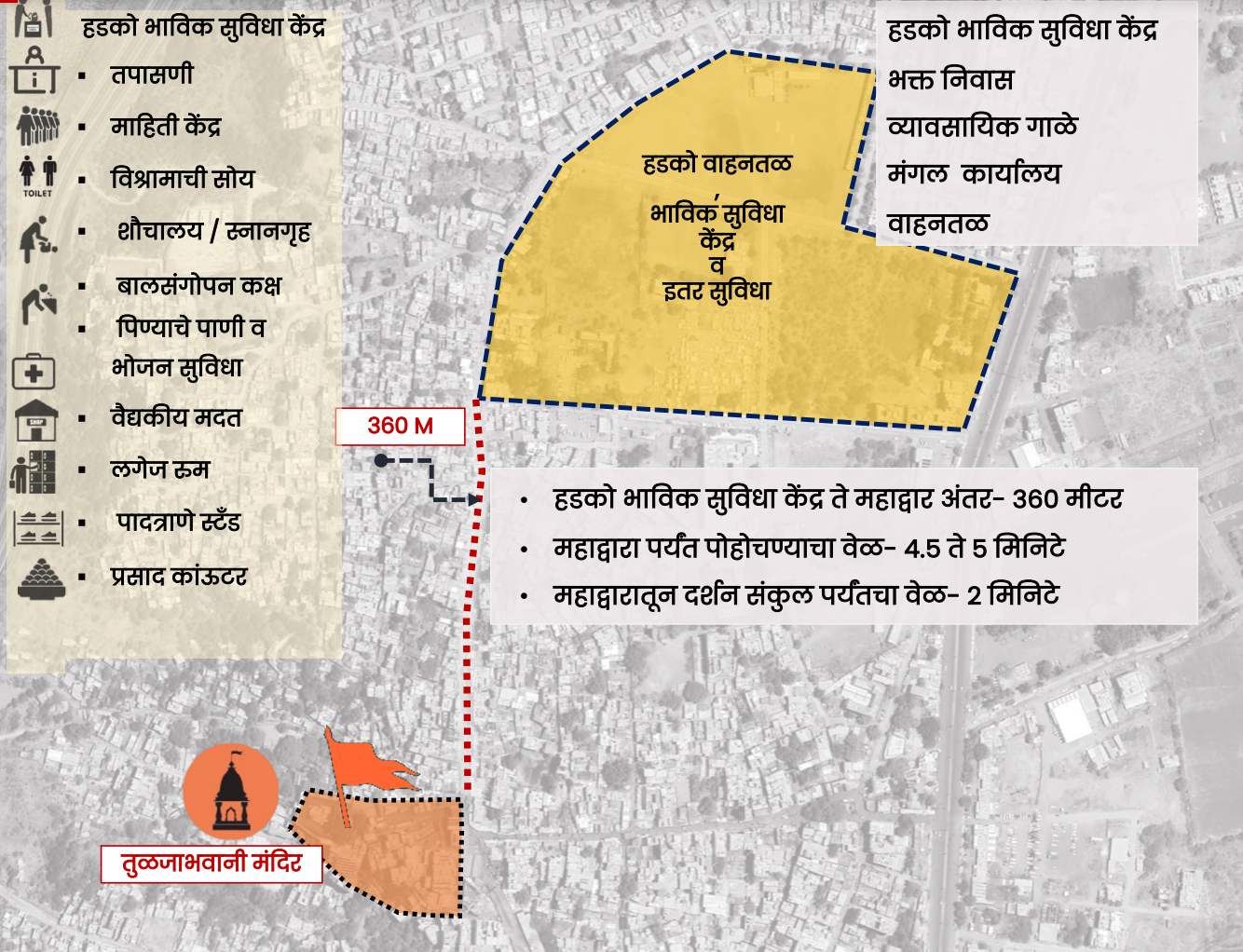
श्री तुळजाभवानी मंदिर संस्थान, तुळजापूर

श्री तुळजाभवानी मंदिर आणि परिसर
विकास आराखडा

interface
AR. HEMANT PATIL

हडको भाविक सुविधा केंद्र व वाहनतळ

हडको व ट्रक टर्मिनल वाहनतळ- 4750 कार



भाविक सुविधा केंद्र

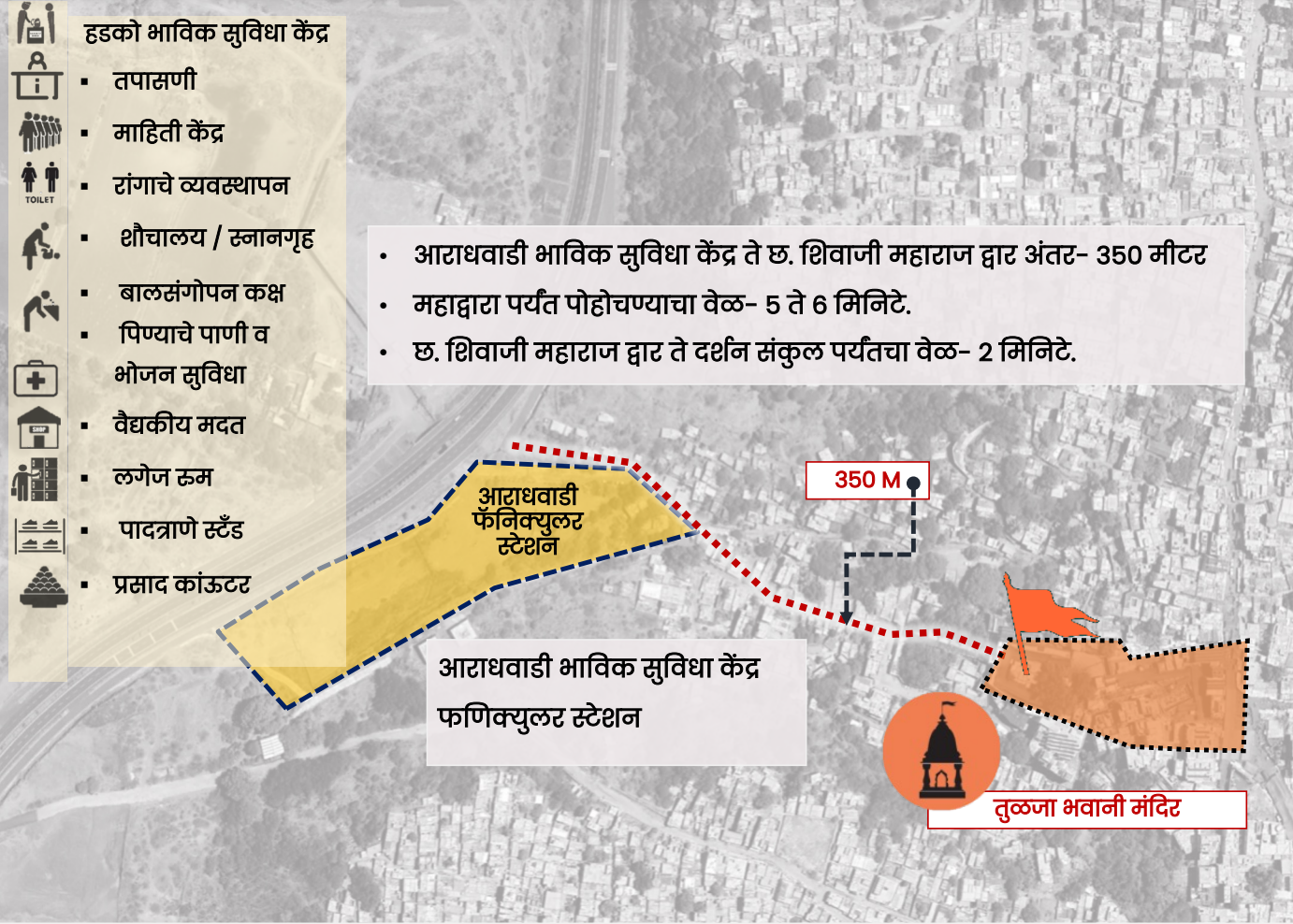


श्री तुळजाभवानी मंदिर संस्थान, तुळजापूर

श्री तुळजाभवानी मंदिर आणि परिसर
विकास आराखडा

interface
AR. HEMANT PATIL

आराधवाडी भाविक सुविधा केंद्र व फणिक्युलर स्टेशन

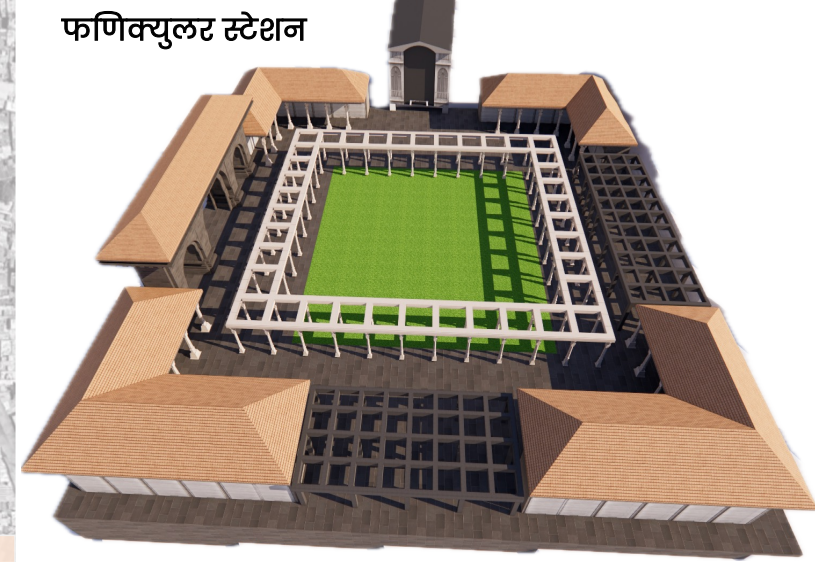


आराधवाडी येथील जागेवरिल भाविक सुविधा केंद्रासाठी व वाहनतळासाठी कुठल्याही भूमिअधिग्रहणाची आवश्यकता नाही.



फणिक्युलर स्टेशन व भाविक सुविधा केंद्र

फणिक्युलर स्टेशन



श्री तुळजाभवानी मंदिर संस्थान, तुळजापूर

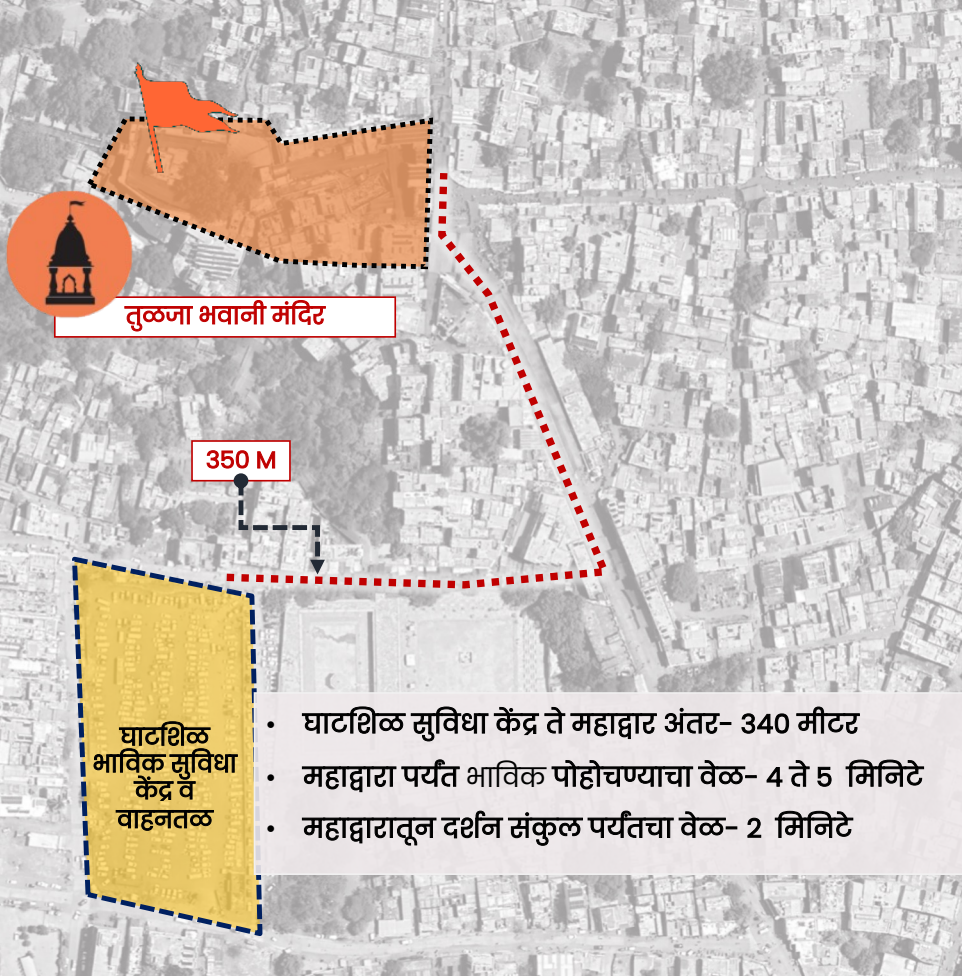
श्री तुळजाभवानी मंदिर आणि परिसर
विकास आराखडा

interface
AR. HEMANT PATIL

घाटशिल् भाविक सुविधा केंद्र

हडको भाविक सुविधा केंद्र

- तपासणी
- माहिती केंद्र
- रांगाचे व्यवस्थापन
- शौचालय / स्नानगृह
- बालसंगोपन कक्ष
- पिण्याचे पाणी व भोजन सुविधा
- वैद्यकीय मदत
- लगेज रूम
- पादत्राणे स्टँड
- प्रसाद कांऊटर



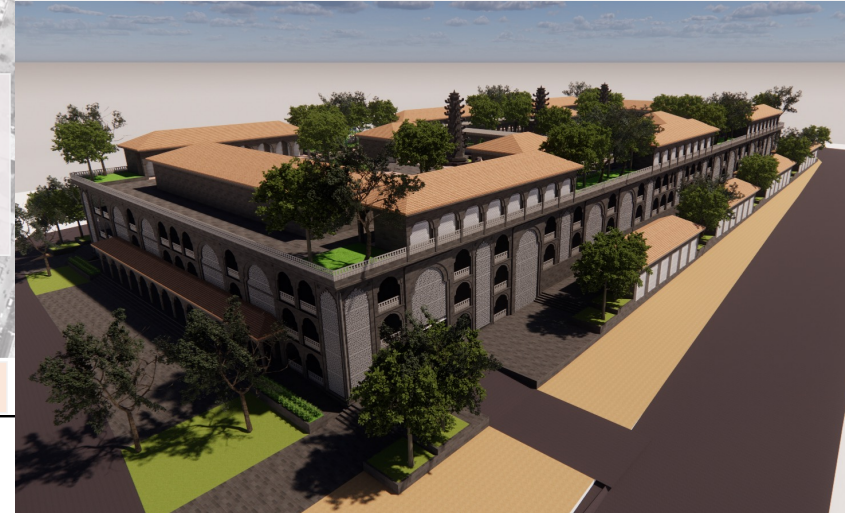
तुळजा भवानी मंदिर

350 M

घाटशिल्
भाविक सुविधा
केंद्र व
वाहनतळ

- घाटशिल् सुविधा केंद्र ते महाद्वार अंतर- 340 मीटर
- महाद्वारा पर्यंत भाविक पोहोचण्याचा वेळ- 4 ते 5 मिनिटे
- महाद्वारातून दर्शन संकुल पर्यंतचा वेळ- 2 मिनिटे

घाटशिल् भाविक सुविधा केंद्र कार
पार्किंग - 750 (तीन मजले)



घाटशिल् येथील जागेवरिल भाविक सुविधा केंद्रासाठी व वाहनतळासाठी कुठल्याही भूमिअधिग्रहणाची आवश्यकता नाही.



श्री तुळजाभवानी मंदिर संस्थान, तुळजापूर

श्री तुळजाभवानी मंदिर आणि परिसर
विकास आराखडा

घाटशिल भाविक सुविधा केंद्र व वाहनतळ केंद्र- प्रस्तावित संकल्प चित्रे

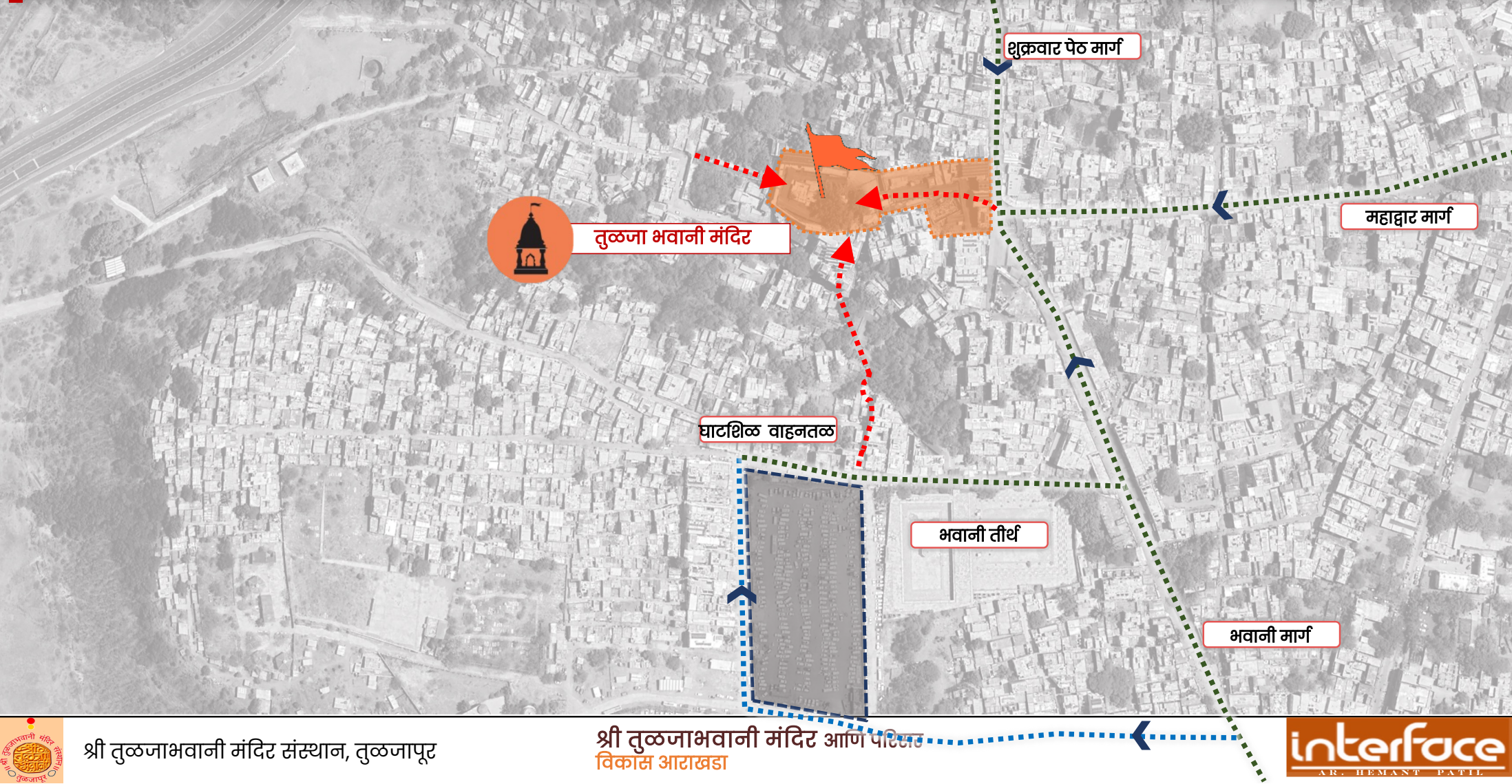


श्री तुळजाभवानी मंदिर संस्थान, तुळजापूर

श्री तुळजाभवानी मंदिर आणि परिसर
विकास आराखडा

interface
AR. HEMANT PATIL

सद्यस्थितीत मंदिराकडे जाणारे मार्ग

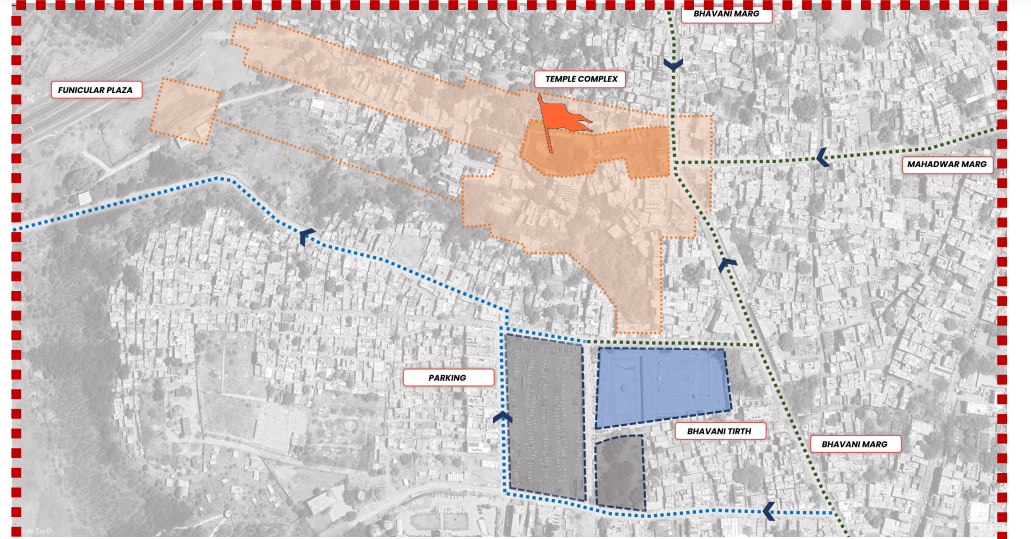
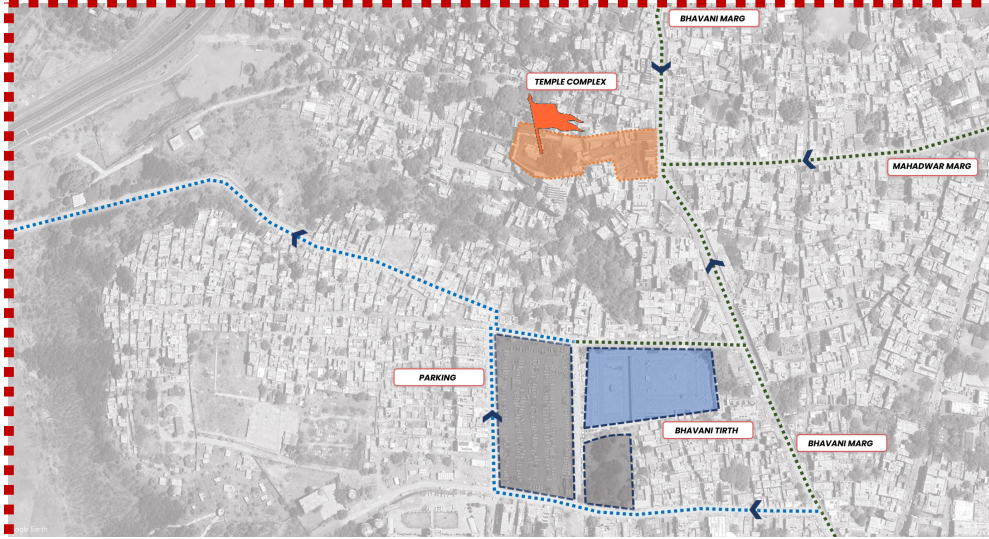


श्री तुळजाभवानी मंदिर संस्थान, तुळजापूर

श्री तुळजाभवानी मंदिर आणि परिसर
विकास आराखडा



धोरणे



अंदाजे 2314 चौ. मी. परिक्षेत्रात उत्सवादरम्यान आठ ते दहा लोक लाख लोकांची वर्दळ होत राहते.

मध्यवस्तीमधील पायाभूत सुविधांवर अतिरिक्त ताण

- नव्याने विकसित होणा-या 40000चौ. मी. परिक्षेत्रास अंतर्गत मागाने जोडणे
- मध्यवस्तीमधील गर्दीचे विकेंद्रीकरण



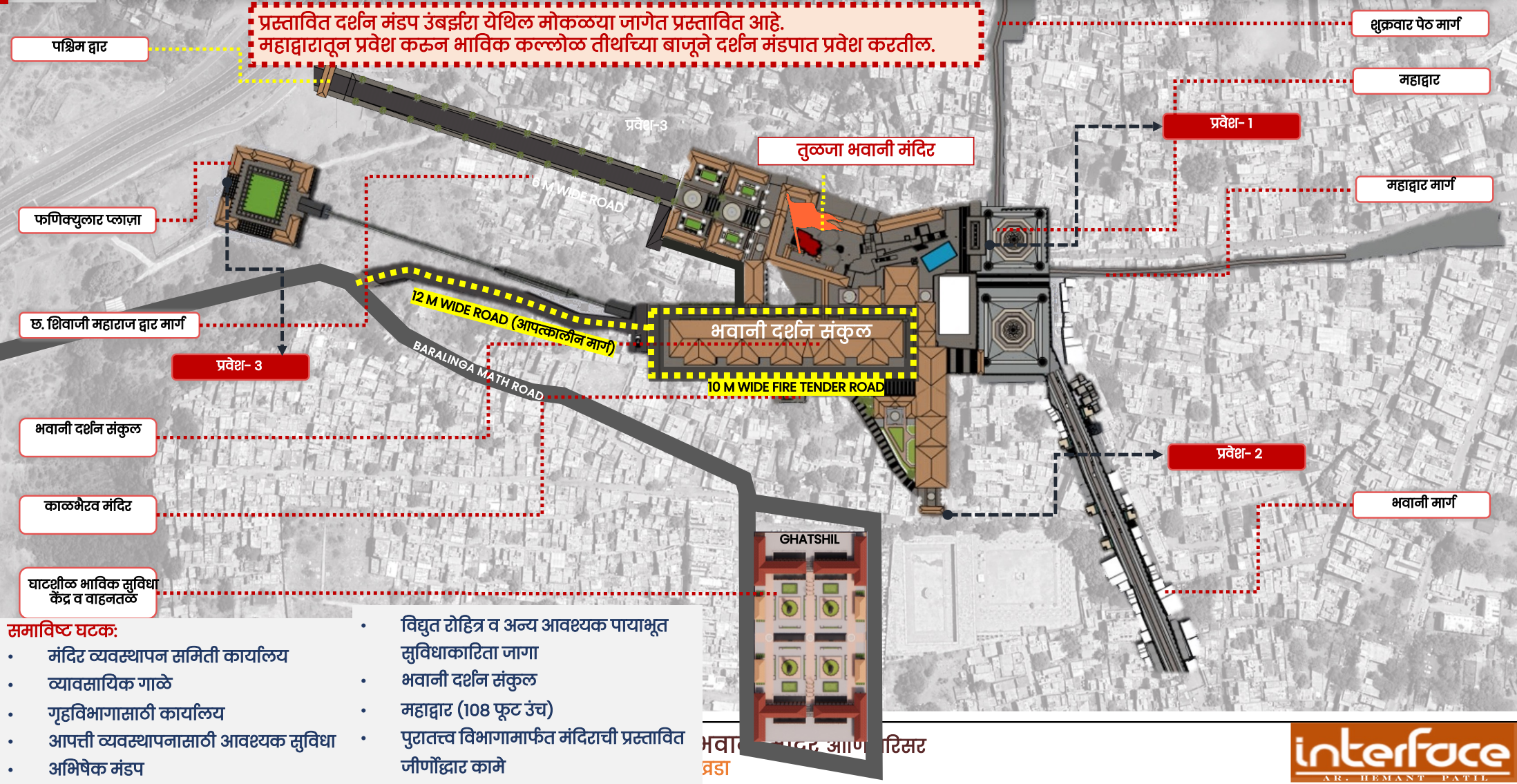
श्री तुळजाभवानी मंदिर संस्थान, तुळजापूर

श्री तुळजाभवानी मंदिर आणि परिसर
विकास आराखडा

interface
AR. HEMANT PATIL

मंदिर परिसर- मुख्य आराखडा (प्रवेशद्वार)

प्रस्तावित दर्शन मंडप उंबझीरा येथील मोकळ्या जागेत प्रस्तावित आहे.
महाद्वारातून प्रवेश करून भाविक कल्लोळ तीथच्या बाजूने दर्शन मंडपात प्रवेश करतील.



पश्चिम द्वार

फणिक्युलार प्लाज़ा

छ. शिवाजी महाराज द्वार मार्ग

भवानी दर्शन संकुल

काळभैरव मंदिर

घाटशीळ भाविक सुविधा केंद्र व वाहनतळ

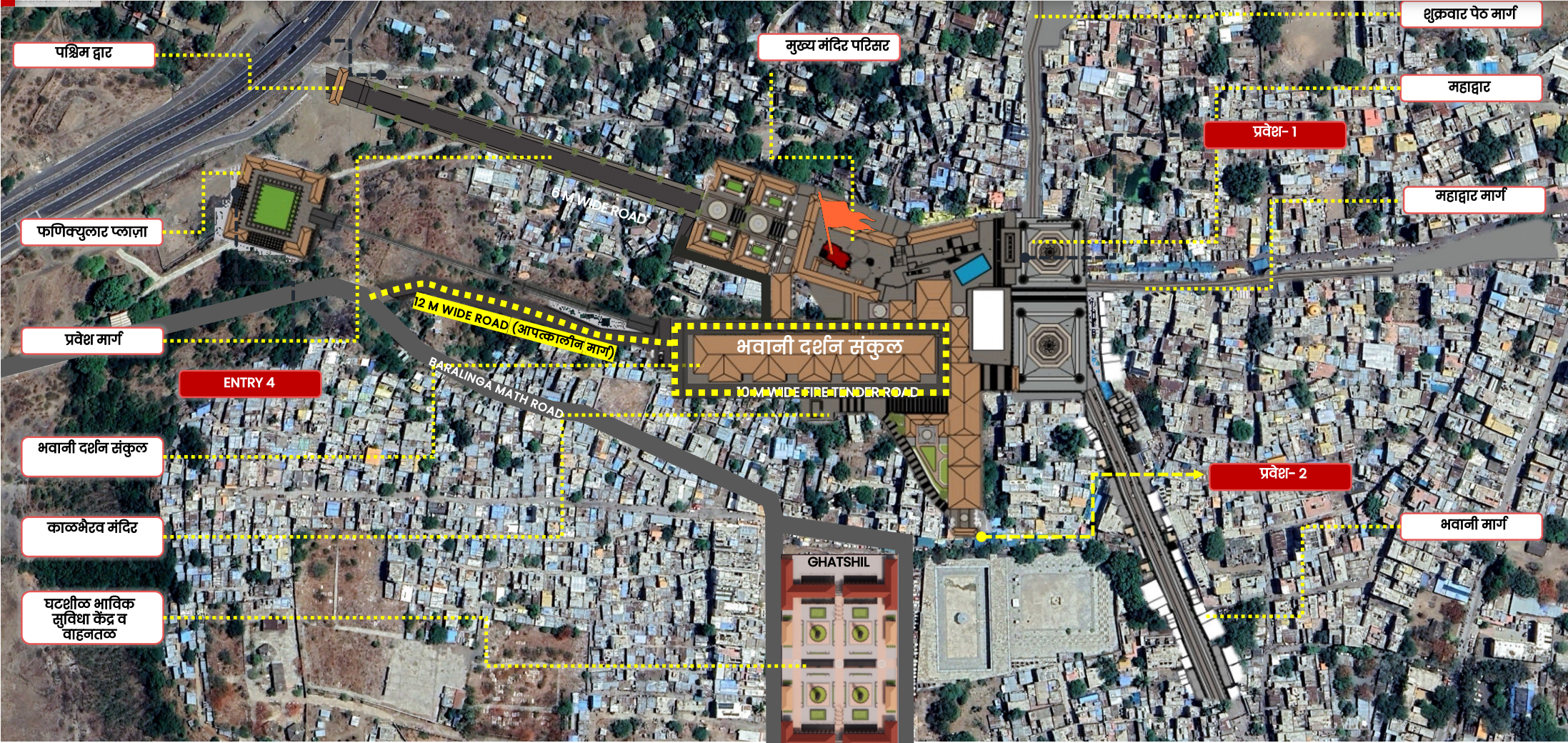
समाविष्ट घटक:

- मंदिर व्यवस्थापन समिती कार्यालय
- व्यावसायिक गाळे
- गृहविभागासाठी कार्यालय
- आपत्ती व्यवस्थापनासाठी आवश्यक सुविधा
- अभिषेक मंडप

- विद्युत रोहित्र व अन्य आवश्यक पायाभूत सुविधाकारिता जागा
- भवानी दर्शन संकुल
- महाद्वार (108 फूट उंच)
- पुरातत्व विभागामार्फत मंदिराची प्रस्तावित जीर्णोद्धार कामे

भवानी मंदिर आणि परिसर आराखडा

मंदिर परिसर- मुख्य आराखडा (प्रवेशद्वार)



श्री तुळजाभवानी मंदिर संस्थान, तुळजापूर

श्री तुळजाभवानी मंदिर आणखी परिसर
विकास आराखडा



भाविक दर्शन मार्ग (भवानी दर्शन संकुल ते मुख्य मंदिर दर्शन रांगेचा प्रवास)



श्री तुळजाभवानी मंदिर संस्थान, तुळजापूर

श्री तुळजाभवानी मंदिर आणि परिसर
विकास आराखडा

interface
AR. HEMANT PATIL

दरुनलस ललगणरर वेळ

भरवक सुवरधर केंद्र ते दरुनल मंडप पारुी चरलत ललगणरर वेळ

मनुषुयरर चरलणुयरर वेग 4.82KM/H

- हडको भरवक सुवरधर केंद्ररररसून दरुनल मंडप 550 मी. अंतररवर आहे. पारुी 6 ते 7 मलनलटे.
- घरटशलळ भरवक सुवरधर केंद्ररररसून दरुनल मंडप 500 मी. अंतररवर आहे. पारुी 5 ते 6 मलनलटे.
- आररधवरडी सुवरधर केंद्ररररसून दरुनल मंडप 450 मी. अंतररवर आहे. पारुी 4 ते 5 मलनलटे.

धरुम दरुनल- श्री तुळजरभवरनी मरतेचुयर मूर्तीसमोर दरुनल करलरवधी.

50000 भरवक दर दरुवशी धरुम दरुनलस आलुयरस प्रतुयेक भरवकरस श्री तुळजरभवरनी मरतेचुयर मूर्तीसमोर दरुनल करलरवधी.	15 ते 20 सेकंद
100000 भरवक दर दरुवशी धरुम दरुनलस आलुयरस प्रतुयेक भरवकरस श्री तुळजरभवरनी मरतेचुयर मूर्तीसमोर दरुनल करलरवधी.	10 ते 15 सेकंद
150000 भरवक दर दरुवशी धरुम दरुनलस आलुयरस प्रतुयेक भरवकरस श्री तुळजरभवरनी मरतेचुयर मूर्तीसमोर दरुनल करलरवधी.	8 ते 10 सेकंद
200000 भरवक दर दरुवशी धरुम दरुनलस आलुयरस प्रतुयेक भरवकरस श्री तुळजरभवरनी मरतेचुयर मूर्तीसमोर दरुनल करलरवधी.	4 ते 5 सेकंद
300000 भरवक दर दरुवशी धरुम दरुनलस आलुयरस प्रतुयेक भरवकरस श्री तुळजरभवरनी मरतेचुयर मूर्तीसमोर दरुनल करलरवधी.	2 ते 3 सेकंद

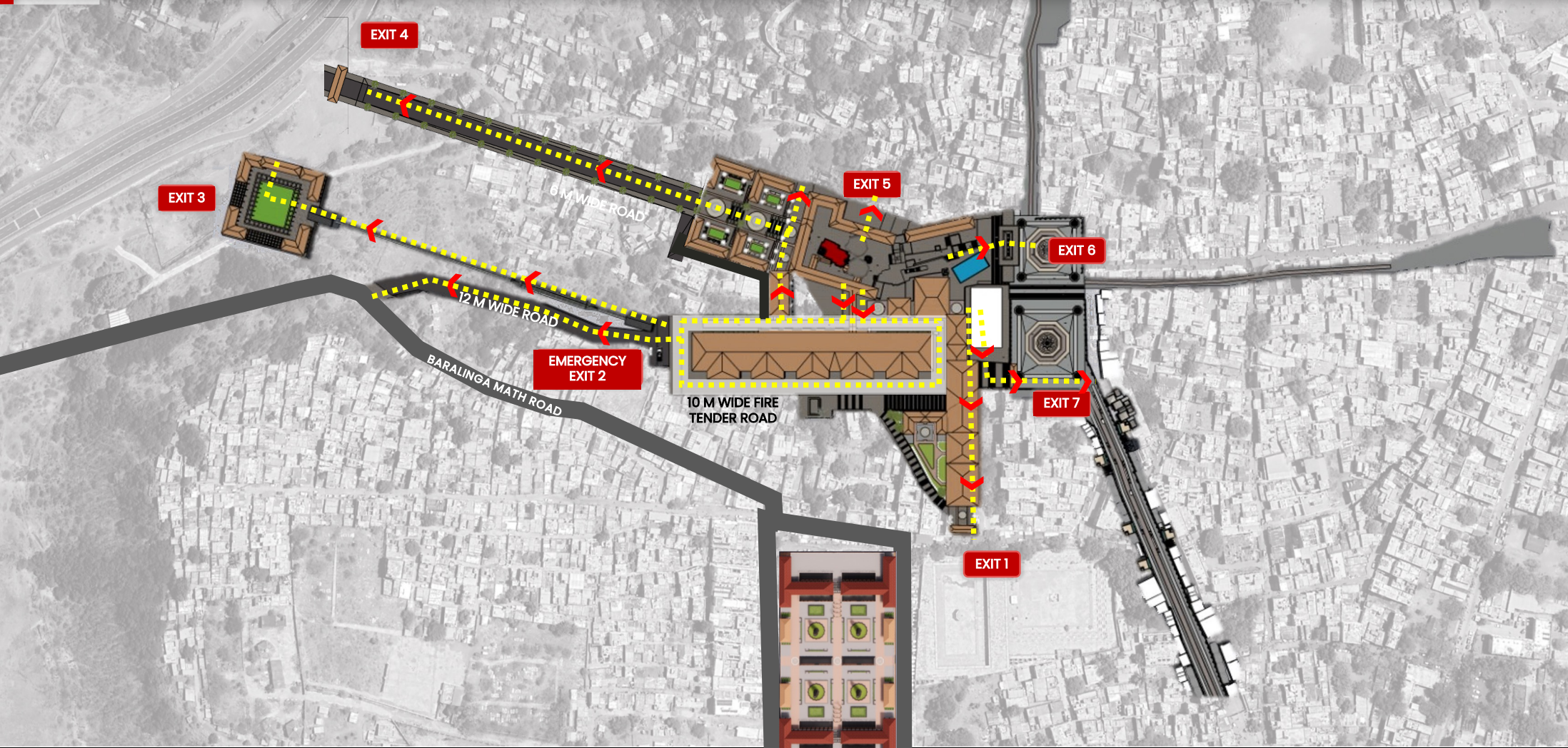


आराखड्यातील प्रमुख घटक

- घाटशीळ व हडको येथील भाविक सुविधा केंद्र आणि वाहनतळापासून येणाऱ्या भाविकांना महाद्वारातूनच दर्शन मंडपात प्रवेश करता येईल
- पारंपरिक प्रचलित पद्धतीने भाविकांचा मंदिरातील प्रवेश महाद्वारातूनच होईल, ज्यामुळे स्थानिक व्यापाऱ्यांचे व्यवसाय पूर्वापार प्रमाणेच सुरू राहतील.
- भूमी अधिग्रहण- पाटीलवाडा, गायवाडा आणि उंबर्झरा या भागात काही भूखंड सदर आराखड्यामुळे बाधित होतील. आराखडा तयार करताना कमीत कमी अधिग्रहण होईल याची काळजी घेतली जात आहे.
- तुळजापूर शहराच्या सर्वांगीण विकासासाठी शहराच्या पूर्वेस, पाचुंदा तलावाच्या आणि पश्चिमेस रामदरा तलावाच्या परिसरात जागेच्या उपलब्धतेनुसार व भूखंडधारकांच्या संमतीनेच टी.पी. स्कीम राबवण्यात येईल.
- रामदरा तलावाच्या पश्चिमेस असणाऱ्या डोंगराच्या भौगोलिक परिस्थितीमुळे, नैसर्गिक उंचीचे स्थान असलेल्या जागेवर आई तुळजाभवानी छत्रपती शिवाजी महाराज यांना आशीर्वाद रूपात भवानी तलवार देतानाचे 108 फूट उंच शिल्प उभारण्यात येईल.
- दर्शन मंडप- उंबर्झरा येथील मोकळ्या जागेत दर्शन मंडप उभारण्यात येणार आहे. महाद्वारातून प्रवेश करून भाविक कल्लोळ तीथच्या बाजूने सदर दर्शन मंडपात प्रवेश करतील.
- 51 शक्तिपीठे- देवीची 51 शक्तिपीठे प्रतिकात्मक रूपात रामदरा तलावाभोवती उभारण्याचा प्रस्ताव आहे. या परिसरात फिरताना जेष्ठ भाविकांसाठी EV कार्टचा वापर प्रस्तावित आहे.



मंदिर परिसर- मुख्य प्रस्ताव (मंदिर परिसराबाहेर पाडण्याचे मार्ग) व आपत्कालीन मार्ग



श्री तुळजाभवानी मंदिर संस्थान, तुळजापूर

श्री तुळजाभवानी मंदिर आणि परिसर
विकास आराखडा



गावातील मंदिरे- जतन व संवर्धन



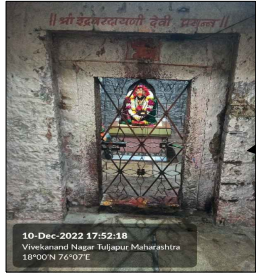
भारती बुवा मठ



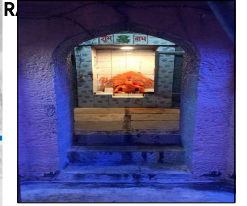
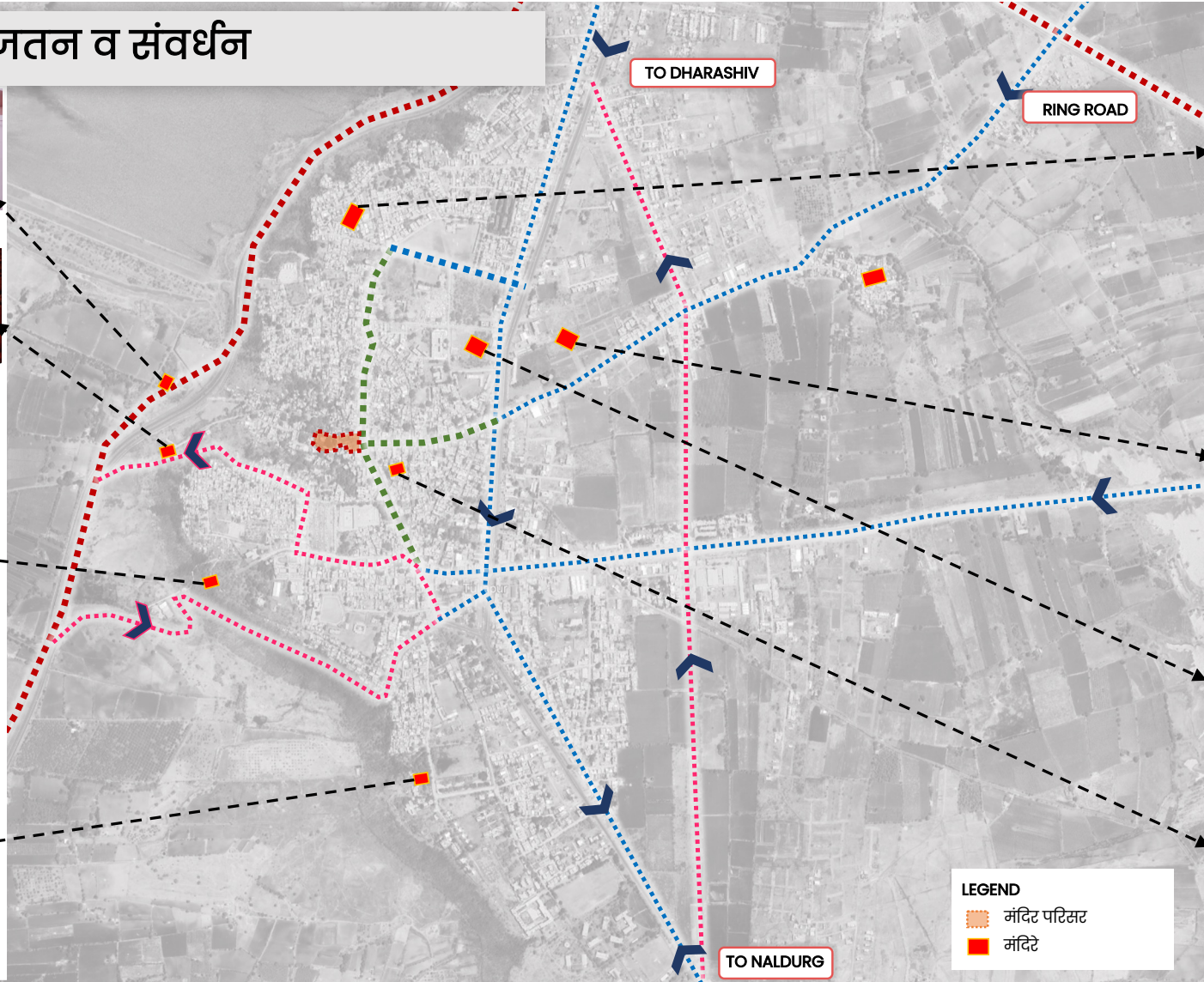
बलिंग मठ



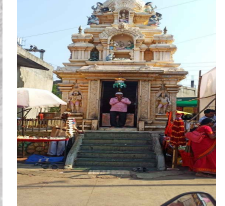
घाटशीळ मंदिर



पापनाश मंदिर



DULYA HANUMAN TEMPLE



GANPATI TEMPLE

LEGEND

- मंदिर परिसर
- मंदिरे



श्री तुळजाभवानी मंदिर संस्थान, तुळजापूर

श्री तुळजाभवानी मंदिर आणि परिसर
विकास आराखडा



तीर्थ कुंड- जतन व संवर्धन



कल्लोल तीर्थ



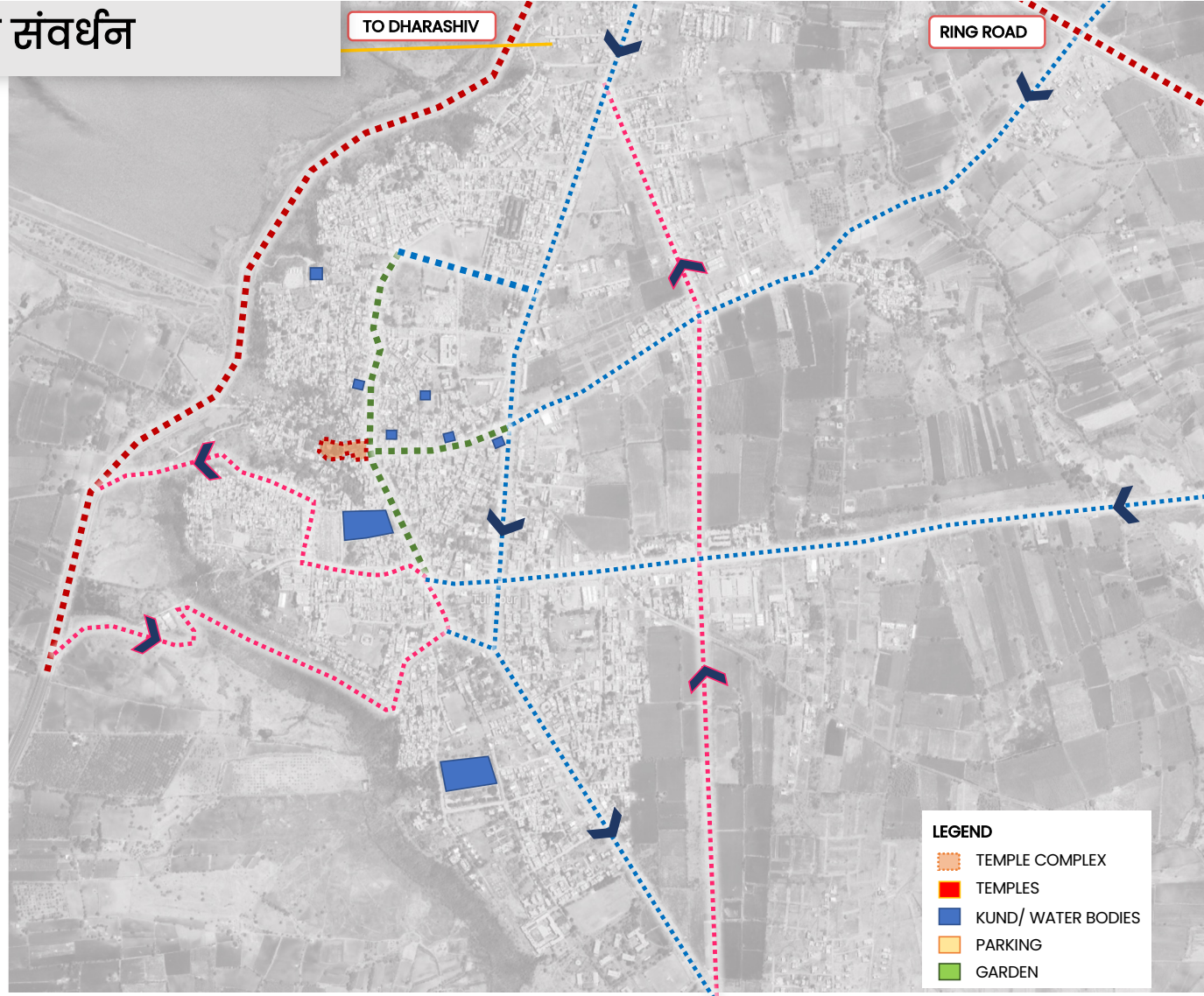
भवानी तीर्थ



पपनस तीर्थ



जिजामाता कुण्ड



मानकवती तीर्थ



चंद्र कुंड



भगवती कुंड



कोटाची विहीर

LEGEND

- TEMPLE COMPLEX
- TEMPLES
- KUND/ WATER BODIES
- PARKING
- GARDEN



श्री तुळजाभवानी मंदिर संस्थान, तुळजापूर

श्री तुळजाभवानी मंदिर आणि प TO NALDURG
विकास आराखडा



रिंगरोड व भक्तीमार्ग विकास व नगर प्रवेश द्वार

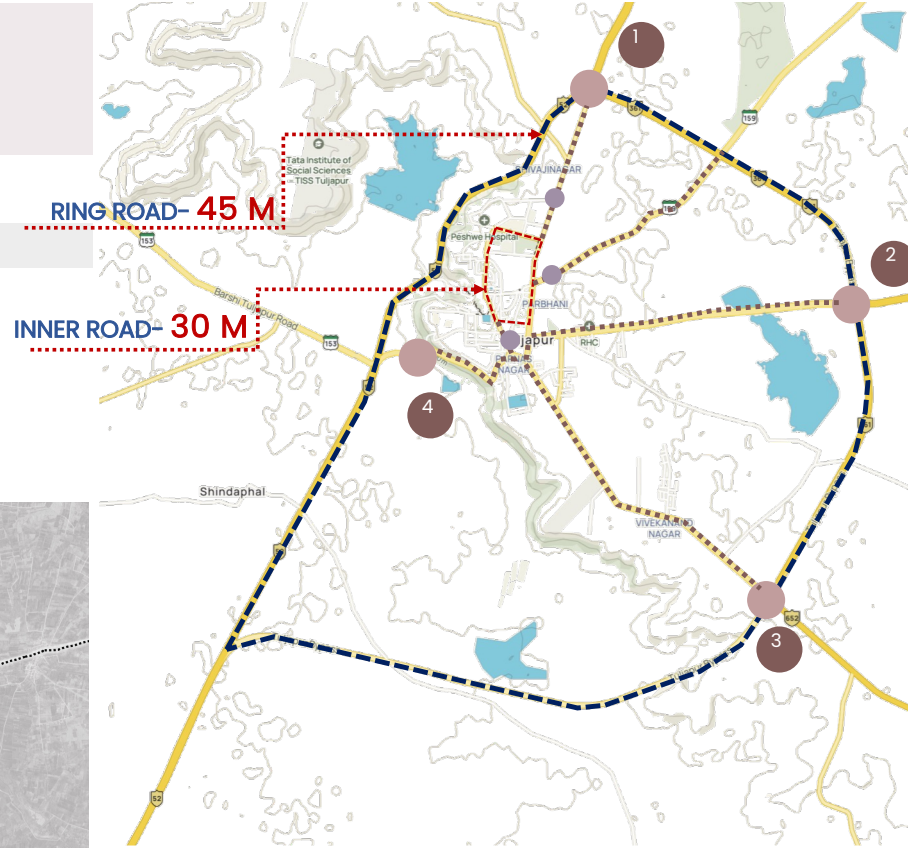
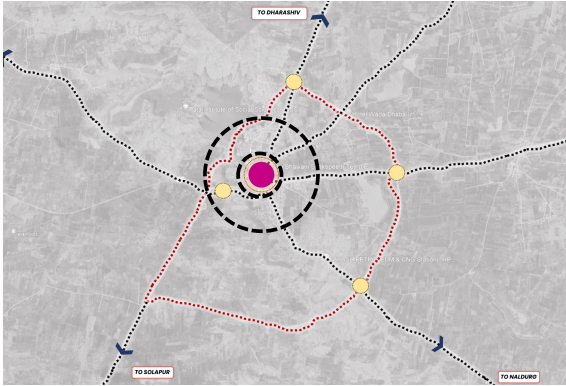
● ENTRANCE GATES AND MARG
ENTRANCE POINTS TO THE CITY

1. धाराशिव मार्ग
2. लातूर मार्ग
3. नळदुर्ग मार्ग
4. बाधीर्ण मार्ग

● प्रवेशद्वार

BUS TERMINUS
AT INTERNAL ROAD

----- STRENGTHENING OF RING ROAD TO CORE CITY



श्री तुळजाभवानी मंदिर संस्थान, तुळजापूर

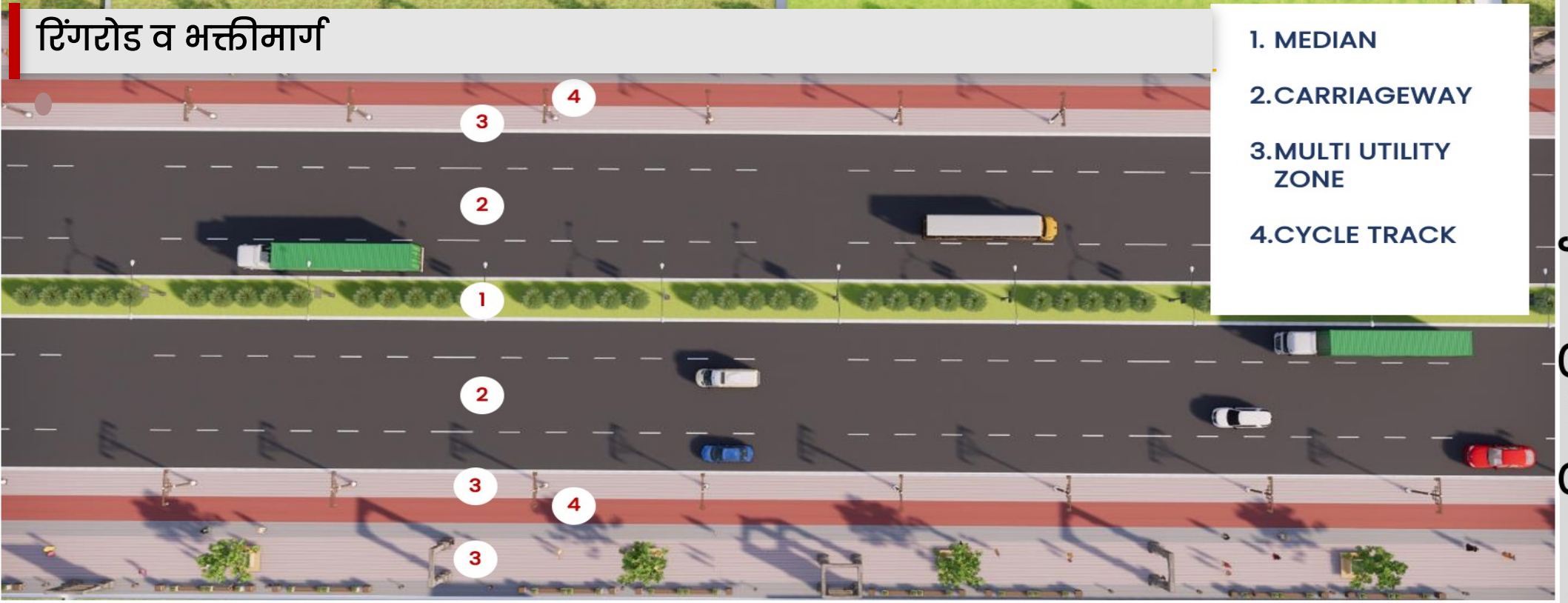
श्री तुळजाभवानी मंदिर आणि परिसर
विकास आराखडा



रिंगरोड व भक्तीमार्ग

1. MEDIAN
2. CARRIAGEWAY
3. MULTI UTILITY ZONE
4. CYCLE TRACK

प्रस्तावित भक्तीमार्ग



श्री तुळजाभवानी मंदिर संस्थान, तुळजापूर

श्री तुळजाभवानी मंदिर आणि परिसर
विकास आराखडा



रिंगरोड व भक्तीमार्ग



प्रस्तावित भक्तिमार्ग- प्रस्तावित सुशोभीकरण

(बाह्यवळण रस्ता ते शहराला जोडणारे रस्त्याचे सुशोभीकरण)

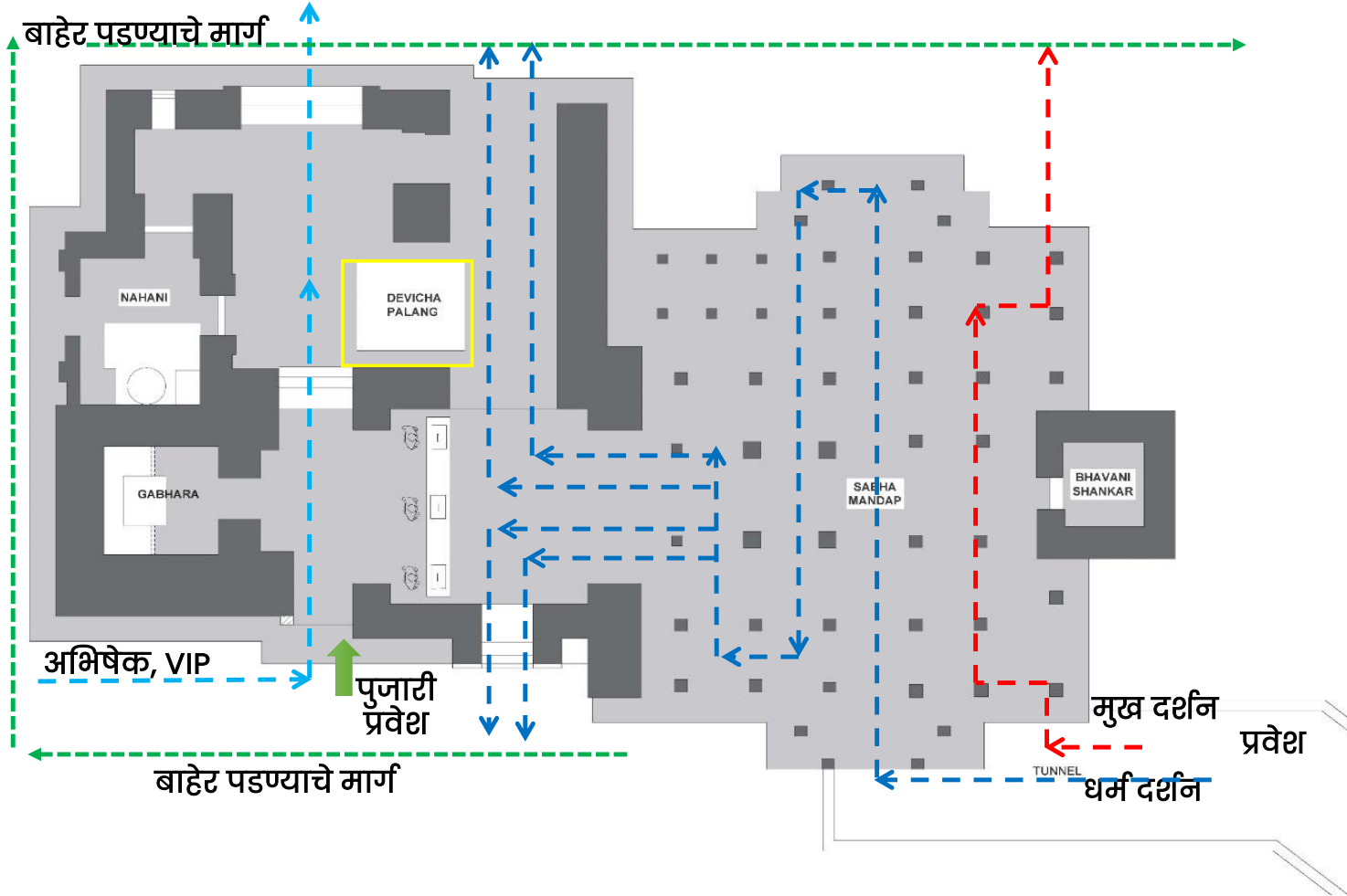


श्री तुळजाभवानी मंदिर संस्थान, तुळजापूर

श्री तुळजाभवानी मंदिर आणि परिसर
विकास आराखडा

interface
AR. HEMANT PATIL

प्रस्तावित मुख्य मंदिरातील भाविकांचे दर्शन मार्ग



श्री तुळजाभवानी मंदिर संस्थान, तुळजापूर

श्री तुळजाभवानी मंदिर आणि परिसर
विकास आराखडा

interface
AR. HEMANT PATIL

प्रस्तावित 108 फूट उंच महाद्वार



श्री तुळजाभवानी मंदिर संस्थान, तुळजापूर

श्री तुळजाभवानी मंदिर आणि परिसर
विकास आराखडा

interface
AR. HEMANT PATIL

रामदार तलाव परिसराचे विलोभनीय दृश्य



प्रतिकात्मक 51 शक्तिपीठे



प्रस्तावित रामदार तलाव व शिव उद्यान परिसराचे विलोभनीय दृश्य



श्री तुळजाभवानी आशीर्वाद रूपात छ. शिवाजी महाराज यांना भवानी तलवार देतानाचे भव्य 108 फुटी शिल्प

श्री तुळजाभवानी मंदिर संस्थान, तुळजापूर

श्री तुळजाभवानी मंदिर आणि परिसर
विकास आराखडा

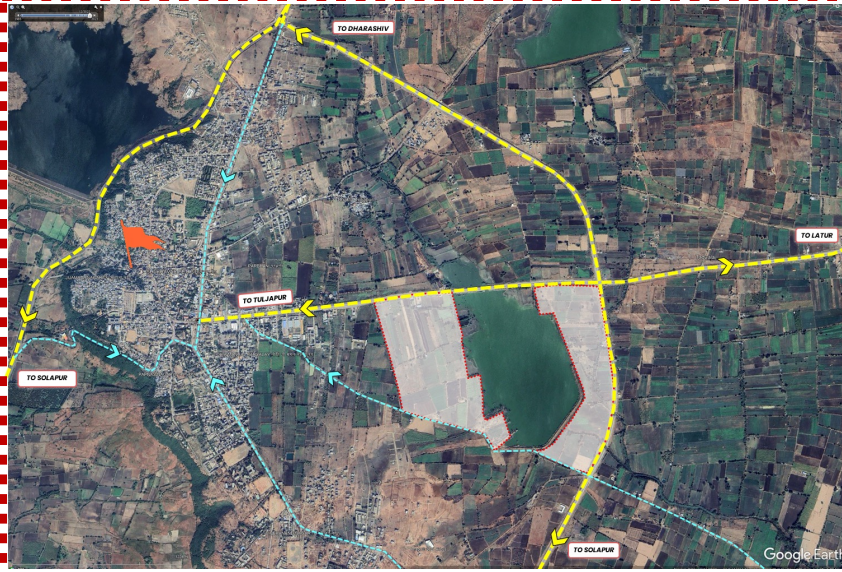
interface
AR. HEMANT PATIL





6. प्रस्तावित (टी. पी. स्कीम) नगर-रचना.

STRATEGY

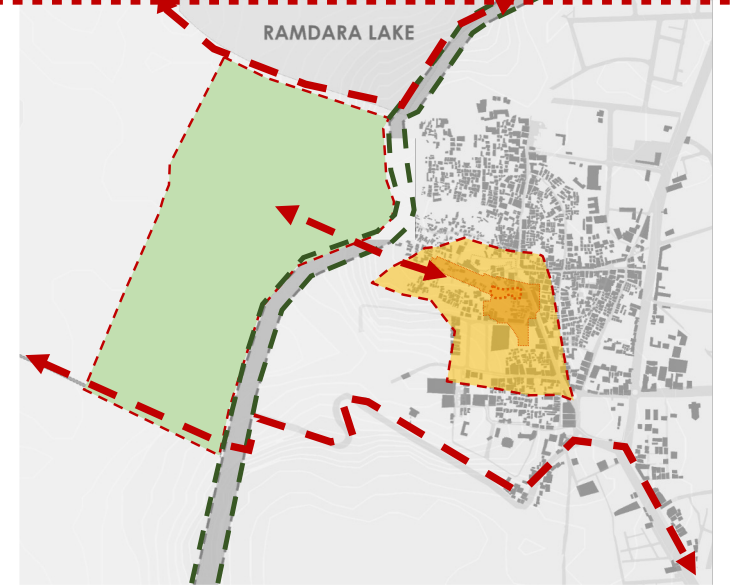


प्रस्तावित (टी. पी. स्कीम) नगर-रचना, पाचुंदा तलाव परिसर

- अंदाजे 1. चौ. कि.मी. परिक्षेत्रात उत्सवादरम्यान दररोज दोन ते तीन लाख लोकांची वर्दळ होत राहते.
- मध्यवस्तीमधील पायाभूत सुविधांवर अतिरिक्त ताण

प्रस्तावित (टी. पी. स्कीम) नगर-रचना.

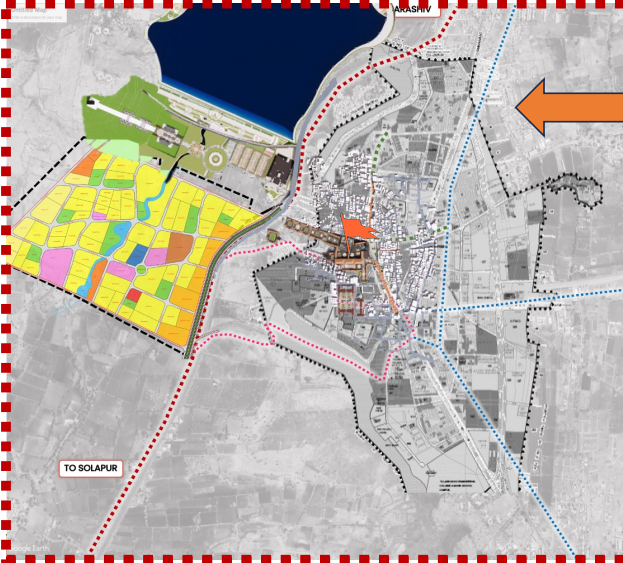
- मध्यवस्तीमधील गर्दीचे विकेंद्रीकरण
- शहराचा समतोल विकास
- रामदार तलाव व पाचुंदा तलाव परिसराचा नियोजित विकासासाठी विचार



प्रस्तावित (टी. पी. स्कीम) नगर-रचना, रामदार तलाव परिसर

- नव्याने विकसित होणा-या परिसरास अंतर्गत मागाने जोडणे





प्रस्तावित

रामदार तलाव परिसर टी पी स्कीम.
(तुळजापूर शहराच्या पश्चिमेस)

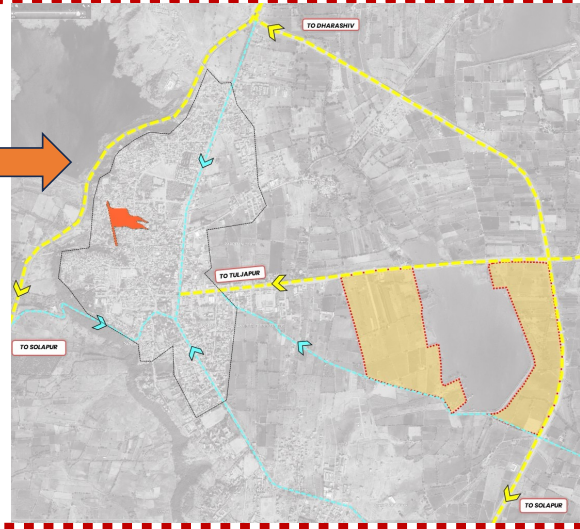
सदर परिसरात जागेच्या उपलब्धतेनुसार व क्षेत्र धारकांच्या समतीनेच टी पी स्कीम राबवण्यात येईल.

प्रस्तावित

पाचुंदा तलाव परिसर टी पी स्कीम.
(तुळजापूर शहराच्या पूर्वेस)

(नागरिकांच्या सूचनेनुसार दोन्ही जागेंचे पर्याय सुचविलेले आहेत)

सदर परिसरात जागेच्या उपलब्धतेनुसार व क्षेत्र धारकांच्या समतीनेच टी पी स्कीम राबवण्यात येईल.



प्रस्तावित टी. पी. स्कीम परिसर पाचुंदा तलाव परिसर व रामदरा तलाव परिसर

क्षेत्रफळ: अंदाजे 200 ते 250 एकर दोन्ही ठिकाणी

धोरणात्मक बाबी:

परिसराचा नियोजनबद्ध पधतीने विकास होतो.

शासनातर्फे पायाभूत सोयी पुरविण्यात येतात.

बिगरशेती जमीन वापर करताना कोणतीही करआकारणी नाही.

परिसरातील सध्याच्या प्लॉटधारकांचे नव्याने पुनर्वसन करणे.

नव्याने विकसित केल्या जाणाऱ्या परिसरासाठी घनकचरा व्यवस्थापन व सांडपाणी प्रक्रिया केंद्रासाठी सुविधा तयार करणे

पायाभूत सुविधा पुरविणे (रस्ते, वीज, पाणी, स्वच्छता सोयी, इ.)

मंदिर परिसरातील बाधित घरांचे पुनर्वसन टी. पी. स्कीम मध्ये करण्याचा पर्याय उपलब्ध.

पाचुंदा तलाव व रामदरा तलाव परिसरातील टीपी स्कीम मध्ये बाधित होणाऱ्या सध्याच्या प्लॉटधारकांचे नव्याने पुनर्वसन करताना रौ हाउस अथवा तत्सम डिझाईनचा पर्याय उपलब्ध करून देणे.



श्री तुळजाभवानी मंदिर संस्थान, तुळजापूर

श्री तुळजाभवानी मंदिर आणि परिसर
विकास आराखडा





बाधित निवासी मालमत्ता/ मिळकती: 52
(कमीत कमी मालमत्ता बाधित होतील याची दक्षता घेऊन सदर आराखडा तयार करण्यात आलेला आहे)

पुनर्वसनाचे उपलब्ध पर्याय

*भूसंपादन कायद्याच्या नियम व अटीनुसार.

आराखड्यासाठी बाधित होणाऱ्या भूखंड धारकांना योग्य मोबदला देऊन त्यांच्या संमती नंतरच भूमी अधिग्रहण करण्यात येईल.

1. मंदिर परिसरातील बाधित घरांचे पुनर्वसन प्रस्तावित पाचुंदा तलाव परिसरातील टी.पी. स्कीम अथवा प्रस्तावित रामदरा तलाव परिसरातील टी.पी. स्कीम मध्ये करणे त्याचप्रमाणे तुळजापुरातील जागेच्या उपलब्धतेनुसार सरकारी जमिनी वर पुनर्वसन करण्याचा पर्याय उपलब्ध
2. भूसंपादन कायद्यातील काही तरतुदीनुसार विकसित जमीन अथवा विकसित घरकुल (बांधिव घरे) असे अन्य पर्याय उपलब्ध.
3. ग्रामीण भागात स्थलांतरित होत असताना अस्तित्वातील जागेपेक्षा मोबदल्यात वाढीव जागेचा पर्याय उपलब्ध.
4. भूसंपादन कायद्यातील तरतुदीनुसार आर्थिक मोबदल्याचा पर्याय उपलब्ध.
5. भूसंपादन तरतुदीनुसार आर्थिक मोबदला व निवासी अथवा वाणिज्य वापराच्या जागेचा पर्याय उपलब्ध.

• मालमत्तांचे अधिग्रहण करण्यापूर्वी पुनर्वसनाची प्रक्रिया करूनच अधिग्रहणाची प्रक्रिया सुरु करण्यात येईल.



श्री तुळजाभवानी मंदिर संस्थान, तुळजापूर

श्री तुळजाभवानी मंदिर आणि परिसर
विकास आराखडा

interface
AR. HEMANT PATIL



7. विकास आराखड्याचे टप्पे



श्री तुळजाभवानी मंदिर संस्थान, तुळजापूर

श्री तुळजाभवानी मंदिर आणि परिसर
विकास आराखडा

interface
AR. HEMANT PATIL

प्रस्तावित विकास आराखड्याचे टप्पे

टप्पा 1

टप्पा 1 चे निकष

- सहज होणारे भूसंपादन
- स्थानिकांचा कमीत कमी विरोध
- कमी वेळेत पूर्ण होणारी लोकोपयोगी कामे

टप्पा 2

टप्पा 2 व 3 चे निकष

- भूसंपादनामुळे विलंब लागणारी कामे
- कामाचे स्वरूप

टप्पा 3



टप्पा 1

- मंदिर परिसरातील जीर्णोद्धाराची व विकासाची कामे
- भवानी मार्ग आणि महाद्वार मागचे सुशोभीकरण व प्रवेशद्वार बांधणे
- महाद्वाराचे नूतनीकरण
- भवानी मार्ग, महाद्वार रोड व शुक्रवार पेठ मागचे सुशोभीकरण.
- घाटशीळ बहुमजली वाहनतळ व भाविक सुविधा केंद्र बांधणे
- उंबर्झरा परिसरात भवानी दर्शन संकुलाचे बांधकाम.
- फणिक्युलर ट्रेन सर्वेक्षण व निगडीत कामे.
- बारलिंग रोड ते नवीन भवानी दर्शन संकुलाचे आपत्कालीन रस्ताचे सर्वेक्षण व निगडित कामे.
- STP सर्वेक्षण व निगडित कामे करणे.
- HUDCO व आराधवाडी येथील जागेवरील बांधकामे व भाविक सुविधा केंद्र बांधणे
- TP Scheme सर्वेक्षण व प्रक्रिया
- मंदिर परिसरातील बाधित परिक्षेत्र व बाधित व्यक्ती ठरवण्यासाठी सर्वेक्षण.
- रामदरा तलावाच्या डोंगरावर श्री तुळजाभवानी देवी छ. शिवाजी महाराजन तलवार आशीवदि रूपात देतानाच भव्य शिल्प.
- रामदारा तलावाचे सुशोभीकरण व प्रतिकात्मक 51 शक्तिपीठांचे निर्माण.

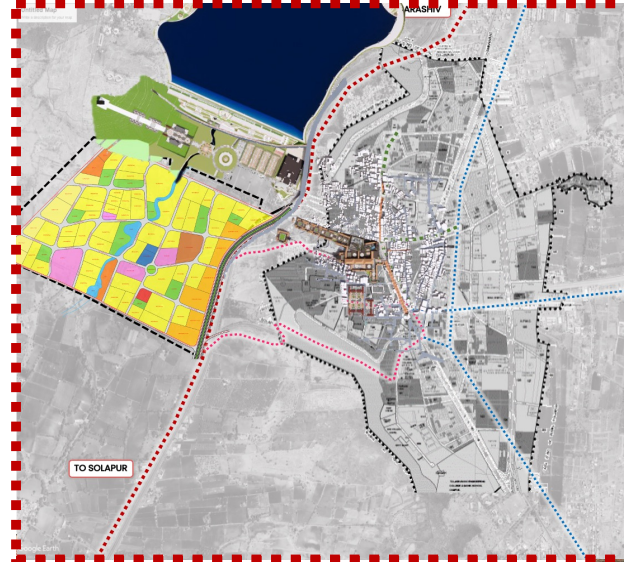
टप्पा 2

- शिवाजी महाद्वार परिसराचे विकसन करणे
 - भक्तिमार्ग विकास व बाह्य वर्तुळाकार प्रदक्षिणा मार्ग क्षेत्रामधील रस्त्यांची विकास कामे (डी. पी. चा संदर्भ घेऊन)
 - TP Scheme सर्वेक्षण व प्रक्रिया व अंमलबजावणी.
 - मंदिर परिक्षेत्र योजना भूसंपादन प्रक्रिया व सलग्न कामे.
1. तुळजापूर शहर व परिसरातील पायाभूत सुविधांचा विकास.
 2. विशेषतः यात्रे दरम्यान येणाऱ्या भाविकांची व नागरीकांची गरज पूर्ण करण्यासाठी रस्ते विकास.
 3. फणिक्युलर रेल्वे आराधवाडी पार्किंग ते छत्रपती शिवाजी महाराज महाद्वार पर्यंत.
 4. तुळजापूर शहरातील सध्य परिस्थितील भक्त निवास पार्किंग क्षेत्र विकास करणे.
 5. इलेक्ट्रीक लाइन शिफ्टिंग.
 6. पोलीस विभाग सुविधा व गर्दी व्यवस्थापन.
 7. नगरपरिषदची कामे, सांडपाण्याची व्यवस्था व एस टी पी.



टप्पा 3

- मंदिर परिक्षेत्र योजना
- विस्थापितांचे पुनर्वसन विषयक करणेबाबतची अनुषंगिक कामे
- अन्य वाहनतळाचा विकास
- उद्यान व इतर सुविधांचा विकास

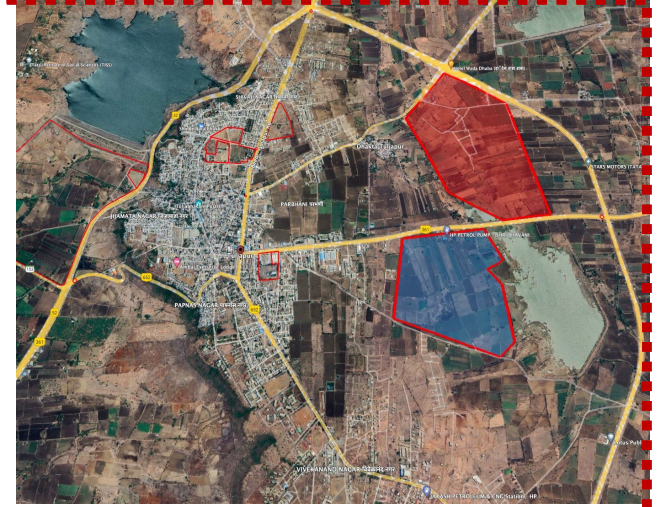


प्रस्तावित रामदार तलाव परिसर टी पी स्कीम.

सदर परिसरात जागेच्या उपलब्धतेनुसार व क्षेत्र धारकांच्या समतीनेच टी पी स्कीम राबवण्यात येईल.

प्रस्तावित पाचुंदा तलाव परिसर टी पी स्कीम. (नागरिकांच्या सूचनेनुसार दोन्ही जागेंचे पर्याय सुचविलेले आहेत)

सदर परिसरात जागेच्या उपलब्धतेनुसार व क्षेत्र धारकांच्या समतीनेच टी पी स्कीम राबवण्यात येईल.



अंमलबजावणी योजना

टप्पा -I

प्रारंभ - डीपीआर मंजुर झाल्यापासून 2 महिने

शेवट - डीपीआर मंजुर झाल्यापासून 1 वर्ष

- संवर्धन व जीर्णोद्धार
- स्ट्रक्चरल दुरुस्ती
- मंदिर परिसराची गर्दी कमी करणे



टप्पा -II

प्रारंभ-डीपीआर मंजुरी पासून 1 वर्ष

शेवट- डीपीआर च्या कालमयदि अनुसार

- पर्यटकांची संख्या वाढविण्यासाठी सुधारणा
- पर्यटन व्यवस्था सुधारणे
- विद्यमान केलेल्या कामाचे अप - ग्रेडेशन करणे
- इतर सुविधा

- पायाभुत सुविधांचा विकास
- आवश्यक बांधकाम
- सेवांचे अपग्रेडेशन





5. तुळजापूर वारसा पर्यटन स्थळ विकास



श्री तुळजाभवानी मंदिर संस्थान, तुळजापूर

श्री तुळजाभवानी मंदिर आणि परिसर
विकास आराखडा

interface
AR. HEMANT PATIL

तुळजापूर हेरिटेज टूर:

- अष्टतीर्थ भेट व दर्शन.
- मुख्य मंदिरे भेट व दर्शन.
- रामदरा तलावाच्या डोंगरावर श्री तुळजाभवानी देवी छ. शिवाजी महाराजन तलवार आशीर्वाद रूपात देतानाच भव्य शिल्प व शिव उद्यान भेट.
- आधुनिक संग्रहालय.
- 51 शक्तिपीठे.
- उद्यान + लाइट अँड साउंड शो.
- रामदरा तलाव जलसृष्टी व बोटिंग.

अष्टतीर्थ:



KALLOL TIRTH



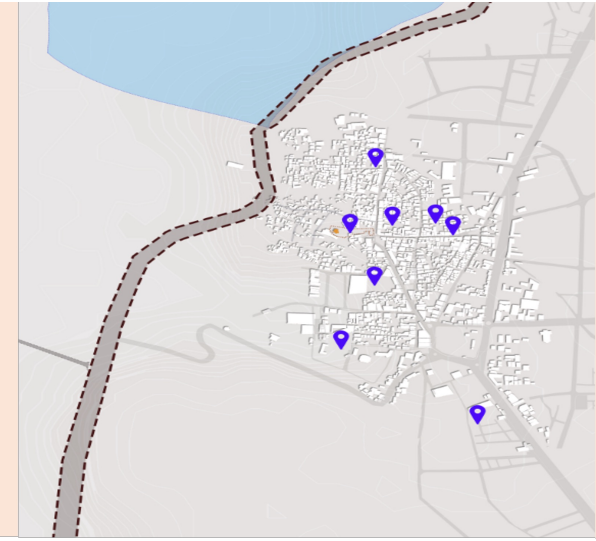
BHAVANI TIRTH



PAPNASH TIRTH



JIJAMATA KUND



MANKAVATI TIRTH



CHANDRA KUND



BHAGVATI KUND



KOTACHI VIHIR

मंदिर पर्यटन:



1. BHARATI BUVA MATH



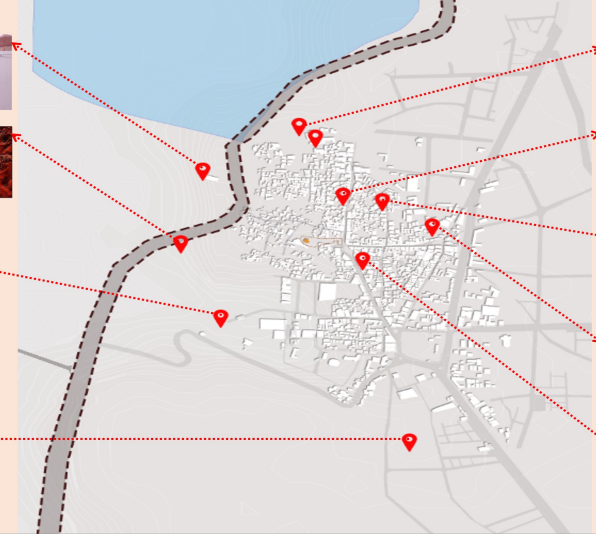
2. BARALING MATH



3. GHATSHIL TEMPLE



4. PAPNASH TEMPLE



5. RAMVARDAYANI TEMPLE



6. SHREE HINGLAJ MANDIR



7. AGADTALA TEMPLE



8. DULYA HANUMAN TEMPLE



9. GANPATI TEMPLE



श्री तुळजाभवानी मंदिर संस्थान, तुळजापूर

श्री तुळजाभवानी मंदिर आणि परिसर
विकास आराखडा



51 शक्तिपीठे : रामदरा तलाव

प्रतिकात्मक रूपात 51 शक्तिपीठे स्थापन करणे



- भारतातील देवीची अनेक मंदिरे शक्तिपीठे म्हणून ओळखली जातात.
- यापैकी बहुतेक देवी उपासनेची ऐतिहासिक ठिकाणे भारतात आहेत, परंतु बांगलादेशात सात, पाकिस्तानमध्ये तीन, नेपाळमध्ये तीन आणि तिबेट, श्रीलंका आणि भूतानमध्ये प्रत्येकी एक आहेत.
- यापैकी महाराष्ट्रात तुळजापूरची **भवानी**, कोल्हापूरची **महालक्ष्मी** ऊर्फ अंबाबाई, माहूरची **रेणुका** ही तीन पूर्ण पीठे आणि वणीची **सप्तशृंगी** हे अर्धे अशी साडेतीन शक्तिपीठे आहेत.



श्री तुळजाभवानी मंदिर संस्थान, तुळजापूर

श्री तुळजाभवानी मंदिर आणि परिसर
विकास आराखडा

interface
AR. HEMANT PATIL

#जगदम्ब#



श्री तुळजाभवानी मंदिर संस्थान, तुळजापूर

श्री तुळजाभवानी मंदिर आणि परिसर
विकास आराखडा

interface
AR. HEMANT PATIL